

長浜市立図書館  
令和4(2022)年度 事業報告書

長浜市  
市民協働部生涯学習課  
長浜市立図書館

# 長浜市立図書館 令和4(2022)年度 事業報告書 目次

<組織・体制>	ページ
1 めざす図書館の姿	2
2 組織機構	3
(1)組織図	3
(2)職員数	4
(3)職員配置	4
3 長浜市立図書館の概要	5
(1)市の概要	5
(2)各図書館の概要	5
(3)運営状況	6
4 長浜市立図書館の沿革	7
5 令和4年度長浜市図書館協議会委員	9
6 協力団体	9
<令和4年度事業報告>	
7 実績概要	11
(1)概要	11
(2)各種指標	12
8 令和4年度決算額	13
9 利用状況	14
(1)新規登録者数(2)登録者数(3)入館者数	14
(4)個人貸出冊数	15
(5)個人貸出人数	19
(6)団体貸出	21
(7)予約・リクエスト	22
(8)相互貸借(9)市内物流数	23
(10)レファレンス受付件数(11)資料複写件数・枚数	24
(12)視聴覚資料館内利用件数(13)館内インターネット端末利用件数	24
(14)ホームページ閲覧回数	24
10 蔵書	
(1)蔵書冊数(2)受入れ図書冊数	25
(3)除籍冊数	25
11 数字で見る推移(H22の市町合併以降)	26
12 事業	29
(1)事業各種	29
(2)けやきっ子プロジェクト	34
(3)園・学校支援	36
(4)ボランティア活動(市民協働事業)	37
(5)図書館協議会	38
(6)その他	39
13 雑誌一覧	41
14 新聞一覧	43
15 教育振興基本計画実施プラン令和4年度報告	44
<資料>	47

# 組織・体制

# 1. めざす図書館の姿～本と人、人と人がつながる 学びと交流の拠点～

## 1. 基本理念

市民に責任を持って資料や情報を届けるという図書館本来の使命を果たし、市民の知りたい・学びたいという欲求に的確に応えます。また、人と本、人と人をつなぎ、市民の豊かな「育ち」と実りの多い「暮らし」を支える情報拠点としての役割を果たします。

## 2. 基本方針(めざす姿)

- (1)市民の知る自由を保障し、誰もが等しくサービスを受けることができる図書館
- (2)暮らしや仕事、市民活動に役立つ資料を提供し、市民の知的好奇心を高め、地域の活性化を図る図書館
- (3)多様化する価値観との出会いの「場」、さまざまな個性との出会いの「場」として、地域の交流と文化の拠点となる図書館

## 3. 基本目標

### 【目標1】市民の役に立つ図書館

そのために、暮らしや仕事、住民活動に役立つ資料・情報を収集し提供します。

### 【目標2】だれもが利用できる図書館

そのために、安心して利用でき、市内のどこに住んでいても情報を得られるサービス体制を整えます。

### 【目標3】子どもが本と親しめる図書館

そのために、家庭・地域・学校をつなぎ、子どもが創造性を伸ばし、心豊かに育つための読書活動を広げます。

### 【目標4】まちの魅力を発信し、地域の文化的な拠点となる図書館

そのために、地域の歴史や文化のつながりを大切にし、多様化する価値観との出会いを大切にします。

### 【目標5】市民とともに作る図書館

そのために、市民が暮らしの中で得た知識や経験を多様な活動に生かし、それぞれの人が交流し新たな活動につなげられる場を提供します。

## 4. 重点目標

### (1)市民の身近に図書館サービスがある体制づくり(施設)

- ①市内全域で同じサービスを受けられる仕組みを構築します。
- ②移動図書館の導入を検討します。

### (2)全体規模と各図書館の役割の見直し(資料)

- ①全体の規模を明確にします。
- ②各図書館の役割と蔵書内容を見直します

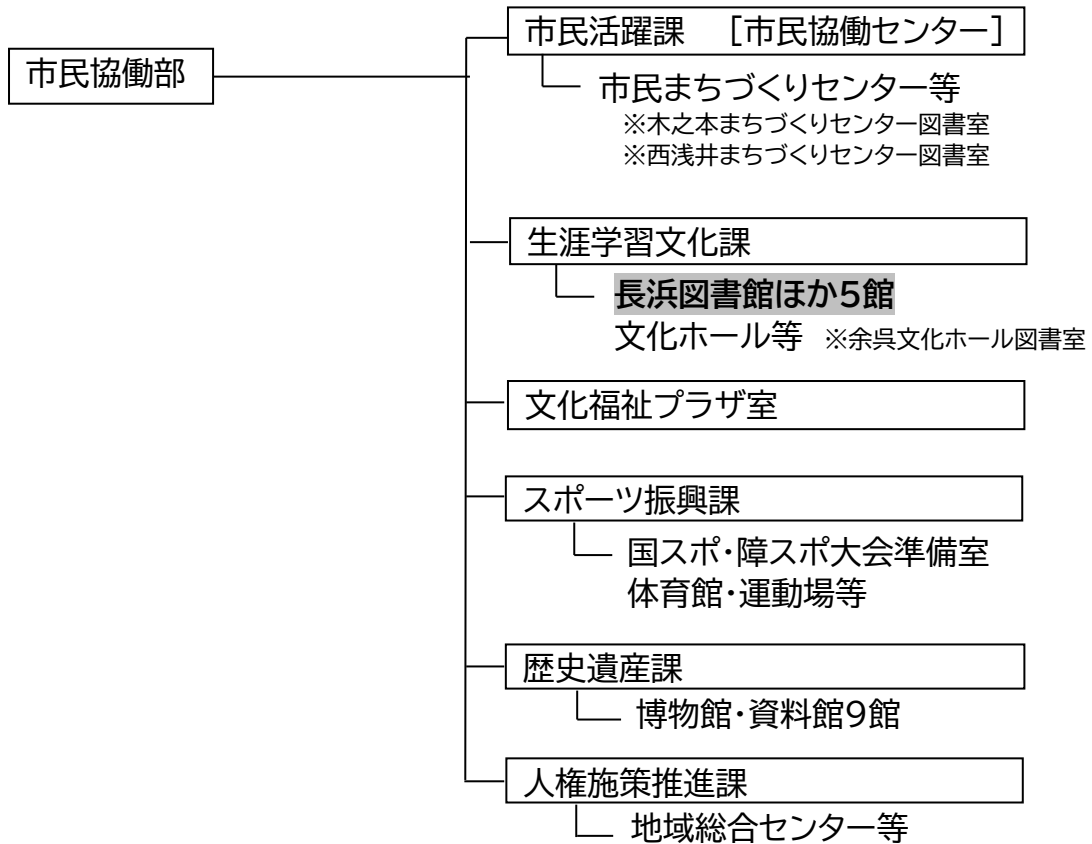
### (3)質の高い図書館サービスの継続的な提供(職員)

- ①職員の資質向上を図ります。
- ②管理運営体制を最適化します。
- ③図書館の発信力を強化します。

「長浜市図書館基本計画(第2期)」(令和3年12月策定)より

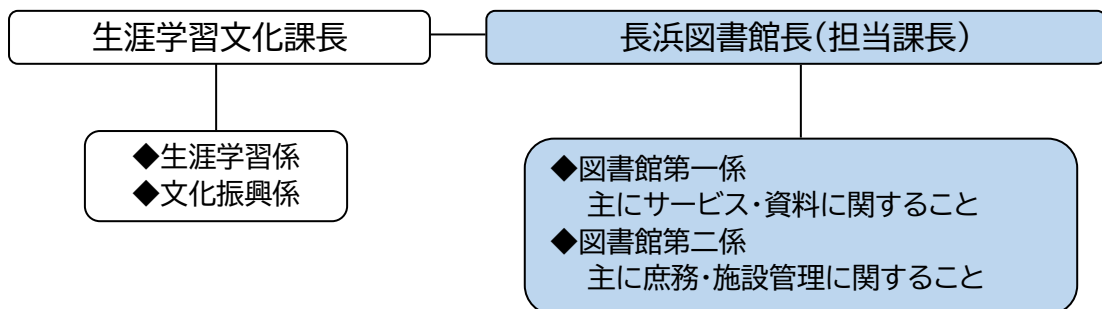
## 2. 組織機構

(1) 組織図(令和4年4月1日) 課・室 [課内室]〈機関〉



※図書館は、平成28年度より教育委員会事務局から市長部局に事務委任された

### 【課内機構】



(2)職員数 令和4年4月

	館長	課長代理 副参事	主幹	主査	主事	会計年度任用職員		計
						フル タイム	パート	
男	0	1	1	0	1	3	3	9
女	1	3	2	2	1	14	7	30
計	1	4	3	2	2	17	10	39

フルタイム司書1名およびパート司書2名は、5月以降充足  
主査1名育休中

内、「司書」有資格者

館長	課長代理 副参事	主幹	主査	主事	会計年度任用職員		計
					フル タイム	パート	
1	3	3	1	2	17	8	35

有資格者率 89.7%

(3)職員配置 令和4年4月

所属館	担当館	館長	正規職員	会計年度任用職員			
				フルタイム 司書	パートタイム 司書	フルタイム 事務員	パートタイム 事務員
長浜	長浜	1	7(※)	(※)	1	0	2
	浅井		1	4	1		
	びわ		1	5	1		
	虎姫		1	2	1		
	湖北		1	3	1		
	高月		1	5	1		

(※)・・・浅井・びわ・虎姫・湖北・高月の正規職員・会計年度任用職員フルタイム司書は、  
長浜館と兼務

### 3. 長浜市立図書館の概要

#### (1)市の概要

人口	114,524 人	(令和5年4月1日現在)
世帯数	47,414 世帯	( " " )
面積	539.60km <sup>2</sup>	※琵琶湖を除く
可住地面積	165.76km <sup>2</sup>	
(人口・世帯数:市の発表による / 面積・可住地面積:令和3年度滋賀県統計書より)		

#### (2)各図書館の概要

	長浜	浅井	びわ	虎姫	湖北	高月
開館	R元. 12	H7. 3	H11. 8	H8. 6	H13. 3	H5. 4
構造	鉄骨造(一部RC造) 地上3階	鉄筋コンクリート造 地上1階 一部2階	鉄筋コンクリート造 地上1階	鉄筋コンクリート造	鉄筋コンクリート造	鉄筋コンクリート造 地上2階
駐車場	第一:75台 第二:94台	31台	78台	80台	250台	34台
工事費	2,786 百万円*	970 百万円	730 百万円	1,960 百万円	1,368 百万円	1,530 百万円
敷地面積	7,377.4 m <sup>2</sup> *	8,153 m <sup>2</sup>	6,273 m <sup>2</sup>	3,074 m <sup>2</sup>	1,095 m <sup>2</sup>	10,476 m <sup>2</sup>
建築面積	2,728.7 m <sup>2</sup> *	2,030 m <sup>2</sup>	1,818 m <sup>2</sup>	3,919 m <sup>2</sup> *複合全体	2,385 m <sup>2</sup> *複合全体	1,242 m <sup>2</sup>
延床面積	2,116 m <sup>2</sup>	1,708 m <sup>2</sup> *	1,723 m <sup>2</sup>	1,023 m <sup>2</sup>	628 m <sup>2</sup>	1,807 m <sup>2</sup>
開架面積	1,646 m <sup>2</sup>	936 m <sup>2</sup>	1,254 m <sup>2</sup>	352 m <sup>2</sup>	499 m <sup>2</sup>	584 m <sup>2</sup>
開架冊数 閉架	18万冊 12万冊	10万冊 4万冊	13万冊 4万冊	6万冊 2万冊	7万冊 2万冊	10万冊 9万冊
施設	ビブリオルーム おはなしのへや サイレントルーム 対面朗読室	会議室	集会室	視聴覚室 集会室 おはなしの部屋		視聴覚室 会議室 井上靖記念室 展示コーナー
備考	*複合施設につき、工事費・敷地面積・建築面積は複合全体	*令和3年3月、建物2階部分(視聴覚室・浅井長政邸ジオラマ含む)を歴史遺産課へ所属替え	複合施設のため、全体の敷地面積は17,923 m <sup>2</sup>	複合施設のため、全体の敷地面積は10,245 m <sup>2</sup>	複合施設のため、全体の敷地面積は5,471 m <sup>2</sup>	

### (3)運営状況

#### ◇休館日・開館時間

館名	休館日	開館時間
長浜	毎週 火曜日	午前10時～午後8時 土日祝は 午前10時～午後6時
浅井 びわ 虎姫 湖北 高月	毎週 月・火曜日	午前10時から午後6時まで
共通	毎月最終木曜日(資料整理日)、年末年始(12月28日～1月4日) 特別整理期間	

#### ◇図書室の休館日・開館時間

館名	休館日	開館時間
木之本まちづくりセンター 図書室	毎週土・日曜日 祝休日	午前8時30分～午後5時
余呉文化ホール図書室	《令和4年4月末まで》 毎週水曜日 祝休日 《令和4年5月から》 毎週月・火曜日 祝休日	午前9時～午後5時
西浅井まちづくりセンター 図書室	毎週月曜日 第1・3日曜日 祝休日	午前8時30分～午後5時
共通	年末年始(12月29日～1月3日)	

#### ◇貸出点数・期間 (個人貸出)

図書・紙芝居・雑誌	30冊・3週間
CD・カセット・大型絵本	3点・1週間
ビデオ・DVD	館内利用(びわ・湖北)
木製おもちゃ	1点・3週間

※参考図書・夏休み課題図書など一部で例外あり

#### ◇利用登録(個人)

・長浜市内に在住 ・長浜市内に通勤・通学 ・米原市内に在住

#### ◇利用登録(団体)

・施設所在地または活動拠点が市内であること

学校・園	保育園・幼稚園・こども園・小学校・中学校 (公立・私立)	150冊	2か月
一般団体	ボランティア団体、 サークル(非営利・本や読書に関する活動)	50冊	2か月
企業団体	企業・個人病院、 高齢者福祉施設等(読書環境整備・調査研究)	50冊	2か月
公的機関	まちづくりセンター、総合病院、社会福祉協議会、 子育て支援センター等	300冊	3か月
学童保育	放課後児童クラブ	100冊	2か月



## 4. 長浜市立図書館の沿革

昭和	58年	3月	長浜市立図書館 開館
平成	5年	4月	伊香郡高月町立図書館 開館
平成	7年	3月	東浅井郡浅井町立図書館 開館
平成	8年	6月	東浅井郡虎姫町立図書館 開館
平成	11年	8月	東浅井郡びわ町立図書館 開館
平成	13年	3月	東浅井郡湖北町立図書館 開館
		7月	長浜市、東浅井郡浅井町・びわ町・虎姫町・湖北町および坂田郡山東町が、「湖北地域図書館」相互利用に関する協定書を締結 (9月 サービス開始)
平成	14年	8月	虎姫町でブックスタート事業開始
平成	16年	4月	浅井町でブックスタート事業開始
平成	16年	8月	長浜市でブックスタート事業開始
平成	18年	2月	長浜市、東浅井郡浅井町・びわ町の合併にともない、各々「長浜市立長浜図書館」「同浅井図書館」「同びわ図書館」と改称 休館日・貸出冊数等の整理変更をおこなう 3館間の資料配送便開始
平成	19年	8月	図書館協議会答申「これからの長浜市立図書館の在り方について」
		9月	長浜市立図書館ボランティア(業務補助)の募集開始
平成	20年	3月	「長浜市子ども読書活動推進計画」策定
		9月	湖北町でブックスタート事業開始
平成	21年	1月	3館の図書館システムを統合 Webによる検索・予約が全3館で可能になる 旧市町立図書館利用カードを廃止し、新カードに統一 カードのデザインは、市内小学生から公募した
平成	22年	1月	長浜市、東浅井郡虎姫町・湖北町、伊香郡高月町・木之本町・余呉町・西浅井町の合併にともない、旧町の既存図書館を「長浜市立虎姫図書館」「同湖北図書館」「同高月図書館」と改称 虎姫町立・湖北町立・高月町立図書館の利用カードを廃止し、市立図書館のカードに順次切り替え 休館日・貸出冊数等の整理変更をおこなう 6図書館間の資料配送便開始 ブックスタートを全市域で開始
平成	22年	4月	長浜市立図書館学校支援推進事業開始
		9月	市内全小学校(28校)全クラスに学級巡回文庫開始 市内小学生への公募により「おはなしのたからばこ」と名付ける
平成	23年	1月	6図書館の図書館コンピュータシステムを統合(NEC「Livre リーブル」) 木之本公民館図書室・余呉はごろもホール図書室・西浅井公民館図書室で、市立図書館のサービスを一部開始
		3月	図書館協議会答申「これからの長浜市立図書館6館のあり方について」
		6月	木之本・余呉・西浅井の各図書室蔵書のWeb検索と予約が可能になる
平成	24年	4月	しょうがい者サービス拡充
平成	25年	3月	余呉町旧中之郷診療所を北書庫として供用開始
		5月	しょうがい者への郵送貸出・対面朗読を開始
		9月	学級巡回文庫「おはなしのたからばこ」を中学校(13校)全クラスに開始
平成	26年	1月	これからの長浜市立図書館のあり方懇話会を開催(3月まで5回)
		3月	「長浜市子ども読書活動推進計画」策定(第2次)策定
		4月	教育委員会事務局教育指導課内図書館運営室になる
		5月	「今後の長浜市立図書館の在り方」策定
平成	27年	3月	「長浜市図書館基本計画」策定
平成	28年	1月	図書館コンピュータシステム更新(京セラ丸善「ELCIELO エルシエロ」)
		2月	長浜市図書館基本計画実施プラン策定

平成	28年	4月	教育委員会事務局から市長部局への事務委任により図書館運営室(教育委員会事務局教育指導課内室)は廃止。市民協働部生涯学習課の機関となる。
		12月	市内小学生を対象に「けやきっ子読書カード」発行開始
平成	29年	3月	長浜市図書館基本計画実施プランに基づく平成27年度評価の公表
		12月	「長浜市産業文化交流拠点施設の基本設計」まとまる
平成	30年	7月	長浜市図書館基本計画実施プランに基づく平成28年度評価の公表
		7月	次期図書館コンピュータシステム契約(NECネクサソリューションズ「LiCS-RE2」) 平成31年10月更新
		11月	長浜市図書館基本計画実施プランに基づく平成29年度評価の公表
		12月	図書館協議会答申「中央図書館を要とした新たな長浜市立図書館のあり方について」
平成	31年	2月	所蔵資料へのICタグ貼付開始
		3月	「長浜市子ども読書活動推進計画」(第3次)策定
令和	元年	6月	休館日、開館時間等について条例改正(施行は10月1日)
		7月	利用動向調査(第1回)
		8月	朝日町の旧長浜図書館閉館(8月25日) 移転準備のための休館中、旧長浜図書館で予約本の受け取りのみ可能な臨時窓口 を開設(8月28日～11月29日)し、同期間、返却ポストも使用可
		9月	長浜市図書館基本計画実施プランに基づく平成30年度評価の公表 コンピュータシステム更新のため一週間全館休館
		10月	休館日と開館時間の変更 市内図書館間の資料配送便を週5便に増便 新コンピュータシステム「Lics-RE2」稼働
		12月	さざなみタウンながはま文化福祉プラザ内に、新長浜図書館開館(12月1日)
令和	2年	3月	新型コロナウイルス感染拡大防止のため、全館のおはなし会とはぐはぐおはなし会 および、音訳ボランティア養成講座全7回の後半3回を中止
		4月	新型コロナウイルス感染拡大防止のため、全館で臨時休館を実施 (4月14日から5月12日まで)
		5月	再開館後、長浜図書館で短縮開館を実施(平日18時閉館) (5月13日から5月31日まで) 希望する学校へ「おはなしのたからばこ特別便」を配送(5月18日)
		7月	たなばた青空おはなし会(文化福祉プラザ室と共催)※コロナ後初のおはなし会
		8月	長浜図書館にて「おはなし会」「赤ちゃんおはなし会」試行 北書庫(余呉町中之郷)解体工事着工
		9月	利用動向調査(第2回)
		10月	図書館主催のおはなし会を再開 図書除菌機設置(10月30日 長浜2台・高月1台)
		12月	ボランティア主催のおはなし会を再開 北書庫(余呉町中之郷)解体工事完了
令和	3年	3月	浅井図書館2階部分を市歴史遺産課へ所属替え 高月図書館に入館者カウンター設置 長浜図書館にサーマルカメラ設置(ながはま文化福祉プラザ南北出入口各1台)
		4月	「ブックスタートタイム」の開始(健診でのブックスタートの代替)
		5月	図書館資料の宅配サービス制度開始
		6月	雑誌スポンサー制度開始
		7月	びわ湖東北部地域における学術文化教育基盤形成を目的とした大学・短期大学・ 地域連携プラットフォーム事業の開始
		8月	緊急事態宣言に伴う開館時間の変更(8月27日から9月30日まで)
		9月	新型コロナウイルス感染拡大防止のため、おはなし会を中止(9月・2月・3月) 「本のオーダーパック」サービスの実施(事前に借りたい本の要望を受ける) (①9月8日から10月31日まで ②2月9日から4月10日まで)
		12月	「長浜市図書館基本計画」(第2期)策定
令和	4年	7月	旧長浜図書館解体における近隣影響調査及び設計業務委託の実施
		10月	公益財団法人日本図書館協会第38回建築賞受賞(長浜図書館)
		12月	長浜図書館にわかりやすくよみやすい子どもの本コーナー(りんごの棚)設置
令和	5年	1月	公式Twitterアカウントの開設

## 5. 令和4年度 長浜市図書館協議会委員

(敬称略・備考は就任時のもの)

区分	氏名	備考	
学識経験者	くにまつ かんじ 國松 完二	京都橘大学教授 元滋賀県立図書館長	会長
	こきた あきお 小北 晶男	元米原市立図書館長	
	みたむら えつこ 三田村 悦子	前守山市立図書館長	
社会教育関係者	ふじい みよし 藤居 みよし	社会教育委員	
	あつじ まさみ 阿閉 正美	音訳ボランティア	
家庭教育関係者	かわせ ひろこ 川瀬 寛子	家庭教育推進協議会委員	副会長
	やまうち まき 山内 真紀	放課後児童クラブスタッフ	
学校教育関係者	おがわ じゅんぞう 小川 淳三	中学校長会代表 長浜西中学校校長	
	よしだ ひろゆき 吉田 浩之	小学校長会代表 田根小学校校長	
	なかむら かおり 中村 向里	保・幼・認定こども園代表 南郷里幼稚園園長	

任期:令和4年4月1日～令和6年3月31日

ただし、学校教育関係者の任期は、令和4年5月1日～令和6年4月30日

## 6. 協力団体(順不同)

団体名	活動拠点
すずめの学校	長浜図書館
まめっちょ	長浜図書館
12の月	長浜図書館
おもちゃ箱	浅井図書館
やぎゆげよ	びわ図書館
ひまわりの会	びわ図書館
すっとなん	虎姫図書館
サークル よご	湖北図書館

## 令和4年度事業報告

## 7.実績概要

### (1)概要

		計	長浜	浅井	びわ	虎姫	湖北	高月	木之本	余呉	西浅井	
開館日数	日	平均 251日	292	242	242	242	243	243				
登録者数	人	58,583										
実利用者数	人	15,629										
うち市民	人	14,853										
			全体の95%は市民の利用者									
個人貸出冊数	冊	847,524	382,820	82,388	138,881	35,483	53,941	141,107	3,359	5,681	3,864	
1日平均 (※木之本・余呉・西浅井除く)	冊	3,325	1,311	340	574	147	222	581				
個人貸出人数	人	160,330	85,646	14,781	17,559	6,961	10,096	22,165	824	1,482	816	
1日平均 (※木之本・余呉・西浅井除く)	人	626	293	61	73	29	42	91				
1人平均貸出冊数/回 (1回に借りる冊数の平均)	冊	5	4	6	8	5	5	6	4	4	5	
蔵書冊数(図書のみ)	冊	843,651	298,172	97,516	142,505	62,947	65,579	151,322	7,473	8,367	9,770	
うち開架冊数	冊	601,810	192,546	74,089	111,102	51,968	54,904	92,841	7,444	8,345	8,571	
開架率	%	71.3	64.6	76.0	78.0	82.6	83.7	61.4	99.6	99.7	87.7	
受入れ冊数(図書のみ)	冊	19,520	8,125	2,142	2,589	1,478	1,506	3,363	77	130	110	
うち新規購入冊数	冊	16,670	6,522	1,967	2,334	1,363	1,404	2,831	64	105	80	
除籍冊数(図書のみ)	冊	77,733	4,555	13,062	13,744	5,851	9,325	10,608	2,496	15,789	2,303	
蔵書更新率	%	11.5	4.3	15.6	11.5	11.6	16.5	9.2	34.4	190.3	24.7	
雑誌タイトル数	点	499	182	70	95	37	40	75				
新聞タイトル数	点	52	14	8	9	6	7	8				
予約リクエスト件数*	件	181,439	27,623	5,819	9,833	3,072	2,937	10,121	1,118	518	161	120,237

\* 予約リクエスト件数は在架予約を含む。各館の予約リクエスト件数は、カウンター・館内OPAC等で受け付けた件数。

(2)各種指標

指標		算出式	R4	R3	R2	R1	H30	H29
登録率(実利用者・市民) この1年間に本を借りた市民の割合	%	$\frac{\text{実利用者数} \times 100}{\text{人口}}$	13.0	12.9	12.8	11.5	13.5	14.0
貸出密度 市民1人あたりの貸出冊数	冊	$\frac{\text{個人貸出冊数}}{\text{人口}}$	7.4	7.5	7.0	7.4	7.6	7.7
実質貸出密度 利用者1人あたりの貸出冊数	冊	$\frac{\text{個人貸出冊数}}{\text{実利用者数}}$	54.2	55.6	51.8	62.7	56.3	53.8
市民1人あたりの蔵書冊数	冊	$\frac{\text{蔵書冊数}}{\text{人口}}$	7.4	7.8	7.9	8.5	8.2	8.4
蔵書回転率 1冊の本が1年に何回借りられたか	回	$\frac{\text{個人貸出冊数}}{\text{蔵書冊数}}$	1.0	1.0	0.9	0.9	0.9	0.9
市民1,000人あたりの 購入冊数	冊	$\frac{\text{新規購入冊数} \times 1,000}{\text{人口}}$	146	150	157	226	183	135
蔵書更新率	%	$\frac{(\text{受入れ冊数} + \text{除籍冊数}) \times 100}{\text{蔵書冊数}}$	11.5	7.0	12.4	9.6	7.2	5.6
市民1人あたりの図書費 ( )内:新聞・雑誌を含む金額	円	$\frac{\text{図書費}}{\text{人口}}$	244 (287)	242 (285)	258 (308)	324 (374)	305 (355)	236 (285)
購入図書の平均単価	円	$\frac{\text{図書費}}{\text{新規購入冊数}}$	1,680	1,619	1,642	1,432	1,666	1,747
1冊あたりの貸出コスト 人件費・施設管理費を含む経費	円	$\frac{\text{図書館費}}{\text{貸出冊数}}$	211	191	232	230	180	283
市民1人あたりの 図書館費(負担)	円	$\frac{\text{図書館費}}{\text{人口}}$	1,564	1,444	1,616	1,710	1,364	2,175
市民1人あたりの サービス効果(受益)	円	$\frac{(\text{貸出冊数} \times \text{平均単価}) - \text{図書館費}}{\text{人口}}$	10,869	10,765	9,827	8,950	11,253	11,272

人口(令和5年4月1日現在) 114,524

## 8. 令和4年度決算額<図書館管理運営費>

### 歳入の部

(単位:円)

科目	予算額	決算額	内訳
行政財産使用料	13,000	13,440	電柱敷地使用料等(旧長浜・高月)
情報公開手数料	0	50	写し交付手数料
雑入	380,000	488,894	コピー機利用料、他施設電気使用料相当分等
合計	393,000	502,384	

### 歳出の部

(単位:円)

科目	予算額	決算額	内訳
報酬	172,000	171,500	図書館協議会委員報酬
給料	66,283,000	64,732,521	会計年度任用職員 給料・手当等
社会保険料	13,052,000	12,430,232	会計年度任用職員 共済組合負担金・社会保険料
講師謝礼金	600	0	予算額は、手数料に流用後の残金(音訳ボランティア講座講師料)
旅費	750,400	628,700	図書館協議会委員費用弁償、職員出張旅費等
消耗品費	9,044,000	8,948,769	新聞:1,610,322円、雑誌:3,230,652円 ブックスタート用絵本等:1,658,800円 トナー・蛍光灯・ICタグ等:2,448,995円
燃料費	1,726,000	1,618,122	高月図書館冷暖房灯油代、公用車ガソリン代等
印刷製本費	359,972	195,272	広報紙製本代等
光熱水費	13,062,735	12,816,531	電気、上下水道
修繕料	3,292,830	2,782,434	施設修繕、公用車車検
通信運搬費	1,274,360	1,073,729	電話代、郵送料、ポケットwi-fi通信費
手数料・保険料	177,859	172,869	車検手数料、自賠責保険、音訳ボランティア講座講師料等
委託料	14,841,568	14,816,749	施設保守、清掃、図書運搬業務
使用料および賃借料	25,943,698	25,911,712	複写機、土地(長浜)、情報システム等
庁用器具費	7,678	7,678	スチール台車
機械器具費	375,000	84,150	モバイルwi-fiルーター
図書購入費	28,000,000	28,000,000	6図書館・3図書室の図書資料
負担金	60,000	60,000	日本図書館協会、滋賀県公共図書館協議会
公課費	17,000	16,500	公用車重量税
【繰越明許】消耗品費	762,300	445,830	手指消毒液
【繰越明許】機械器具費	4,188,990	4,175,790	図書除菌機、サーマルカメラ
翌年度繰越額	1,510,300	-	浅井図書館高圧受変電設備修繕
合計	184,902,290	179,089,088	執行率97.7%(翌年度繰越額を除く)

## 9. 利用状況

### (1)新規登録者数

(人)

	計	長浜	浅井	びわ	虎姫	湖北	高月	木之本	余呉	西浅井
新規登録者	<b>1,997</b>	1,345	194	134	32	72	188	4	19	9
うち児童	<b>843</b>	465	146	80	15	36	93	0	5	3

### (2)登録者数(利用区分別)

(人)

	計	市民	通勤通学	米原市	団体
新規登録者	<b>1,997</b>	1,814	46	137	8
登録者	<b>58,583</b>	55,457	708	2,418	616
実利用者	<b>15,629</b>	14,853	138	638	200

※学校含む

### (3)入館者数

(人)

	計	長浜	浅井	びわ	高月
4月	<b>27,556</b>	18,911	2,247	2,830	3,568
5月	<b>30,963</b>	22,817	2,215	2,534	3,397
6月	<b>32,661</b>	23,744	2,554	2,572	3,791
7月	<b>39,221</b>	28,713	3,060	3,184	4,264
8月	<b>35,694</b>	25,474	3,003	3,223	3,994
9月	<b>31,875</b>	22,895	2,685	2,679	3,616
10月	<b>37,367</b>	28,244	2,562	2,661	3,900
11月	<b>33,409</b>	24,728	2,669	2,593	3,419
12月	<b>28,427</b>	21,120	2,128	2,400	2,779
1月	<b>28,428</b>	20,738	2,042	2,532	3,116
2月	<b>31,508</b>	23,290	2,471	2,498	3,249
3月	<b>35,696</b>	26,979	2,439	2,855	3,423
計	<b>392,805</b>	287,653	30,075	32,561	42,516

※ 長浜図書館の入館者数は、開館時間中のながはま文化福祉プラザ全体の入館者数

※ 虎姫・湖北は入館者計数機の設置がないためカウント不能



#### (4)個人貸出冊数

##### ①個人貸出冊数(月別)

(冊)

	計	長浜	浅井	びわ	虎姫	湖北	高月	木之本	余呉	西浅井
4月	69,948	30,247	6,600	12,478	2,559	4,598	12,398	256	519	293
5月	67,957	30,940	6,299	10,937	2,745	4,397	11,579	206	558	296
6月	67,148	29,835	6,436	10,925	3,076	4,281	11,288	281	653	373
7月	85,813	38,383	9,032	14,348	3,638	4,767	14,364	299	520	462
8月	80,326	36,639	7,769	13,601	3,351	4,807	12,902	275	473	509
9月	68,458	30,049	6,966	11,332	2,881	4,654	11,512	304	400	360
10月	71,012	31,820	7,166	11,639	3,111	4,613	11,725	243	385	310
11月	66,042	29,394	6,651	10,733	2,578	4,684	10,940	261	491	310
12月	61,677	29,312	5,527	9,877	2,504	3,841	9,761	238	408	209
1月	69,203	32,187	6,371	11,080	2,827	4,471	11,284	294	444	245
2月	68,822	31,185	6,838	10,707	2,874	4,661	11,621	293	417	226
3月	71,118	32,829	6,733	11,224	3,339	4,167	11,733	409	413	271
計	847,524	382,820	82,388	138,881	35,483	53,941	141,107	3,359	5,681	3,864

##### ②個人貸出冊数(曜日別)

(冊)

	計	長浜	浅井	びわ	虎姫	湖北	高月	木之本	余呉	西浅井
月曜日	63,210	62,679						495	36	
火曜日	1,152							547	46	559
水曜日	133,125	53,214	14,884	20,816	6,826	9,736	25,240	838	799	772
木曜日	91,733	40,145	8,750	13,587	4,555	6,609	15,651	701	880	855
金曜日	132,498	58,904	13,725	19,683	5,887	8,579	23,023	778	1,292	627
土曜日	213,408	86,540	22,664	41,371	8,722	14,512	37,201		1,526	872
日曜日	212,398	81,338	22,365	43,424	9,493	14,505	39,992		1,102	179
計	847,524	382,820	82,388	138,881	35,483	53,941	141,107	3,359	5,681	3,864

※ 毎月最終木曜日は全館休館(図書室以外)

※ 斜線は定例の休館・休室日。祝休日によらない

※ 余呉は令和4年4月末まで毎週水曜日、祝休日休館。令和4年5月から毎週月・火曜日、祝休日休館

③個人貸出冊数(年齢別)

(冊)

	計	長浜	浅井	びわ	虎姫	湖北	高月	木之本	余呉	西浅井
幼児	44,595	19,622	5,474	8,048	1,556	2,882	5,729	2	935	347
小学生	104,733	41,086	10,286	23,148	3,673	8,436	16,847	101	198	958
中学生	19,547	6,292	1,319	4,918	1,534	1,488	3,918	0	51	27
16歳～	7,811	2,880	339	2,158	253	706	1,453	0	2	20
19歳～	12,127	7,579	387	2,327	274	260	1,270	23	6	1
23歳～	32,345	18,816	4,523	3,483	663	1,741	3,067	18	24	10
30代	127,890	61,489	9,576	20,444	5,915	7,748	19,724	339	1,664	991
40代	165,324	72,835	14,048	33,831	6,364	9,605	26,707	775	559	600
50代	100,205	48,104	8,640	13,631	5,664	7,872	15,573	162	311	248
60代	104,599	49,182	13,070	13,861	4,228	6,352	16,241	712	612	341
70代	101,487	43,300	11,654	10,922	4,640	4,896	24,230	477	1,053	315
80代以上	26,861	11,635	3,072	2,110	719	1,955	6,348	750	266	6
計	847,524	382,820	82,388	138,881	35,483	53,941	141,107	3,359	5,681	3,864

④個人貸出冊数(性別)

(冊)

	計	長浜	浅井	びわ	虎姫	湖北	高月	木之本	余呉	西浅井
男	265,745	117,016	26,342	44,919	9,769	13,809	50,630	1,105	1,533	622
女	581,779	265,804	56,046	93,962	25,714	40,132	90,477	2,254	4,148	3,242
計	847,524	382,820	82,388	138,881	35,483	53,941	141,107	3,359	5,681	3,864

⑤個人貸出冊数(時間帯別)

(冊)

	計	長浜	浅井	びわ	虎姫	湖北	高月	木之本	余呉	西浅井
～10時	1,881							459	641	781
10～11時	151,932	66,767	16,945	22,260	6,183	10,241	27,930	355	778	473
11～12時	113,234	51,724	11,682	18,409	4,248	7,416	18,201	425	717	412
12～13時	72,664	33,850	6,625	11,406	3,169	4,786	11,855	327	435	211
13～14時	92,619	37,712	9,190	17,157	3,953	5,946	17,003	570	753	335
14～15時	109,503	45,981	11,024	19,489	4,912	7,485	18,760	465	854	533
15～16時	110,743	47,672	10,865	19,003	4,608	7,296	19,256	496	775	772
16～17時	100,333	43,682	10,051	17,215	4,945	6,445	16,658	262	728	347
17～18時	73,478	34,295	6,006	13,942	3,465	4,326	11,444			
18～19時	13,084	13,084								
19～20時	8,053	8,053								
計	847,524	382,820	82,388	138,881	35,483	53,941	141,107	3,359	5,681	3,864

※ 長浜は土日祝日のみ10時～18時開館

## ⑥個人貸出冊数(資料種別)

(冊)

	計	長浜	浅井	びわ	虎姫	湖北	高月	木之本	余呉	西浅井
一般書	464,835	203,898	41,629	84,383	17,934	24,673	85,533	2,195	3,057	1,533
児童書	340,119	161,144	35,133	48,287	15,624	26,269	48,239	844	2,343	2,236
小計	804,954	365,042	76,762	132,670	33,558	50,942	133,772	3,039	5,400	3,769
音響	1,561	261	542	555	6	166	27	0	4	0
雑誌	41,009	17,517	5,084	5,656	1,919	2,833	7,308	320	277	95
合計	847,524	382,820	82,388	138,881	35,483	53,941	141,107	3,359	5,681	3,864

## ⑦個人貸出冊数(登録種別)

(冊)

	計	長浜	浅井	びわ	虎姫	湖北	高月	木之本	余呉	西浅井
市民: 一般	663,838	297,717	62,945	104,221	29,830	42,396	116,548	3,250	4,376	2,555
市民: 児童	147,100	59,661	15,718	30,143	5,229	11,318	22,576	103	1,047	1,305
小計	810,938	357,378	78,663	134,364	35,059	53,714	139,124	3,353	5,423	3,860
通勤学: 一般	8,654	5,325	292	1,578	199	77	1,125	6	48	4
通勤学: 児童	0	0	0	0	0	0	0	0	0	0
小計	8,654	5,325	292	1,578	199	77	1,125	6	48	4
米原市: 一般	25,704	19,070	3,391	1,886	225	150	858	0	124	0
米原市: 児童	2,228	1,047	42	1,053	0	0	0	0	86	0
小計	27,932	20,117	3,433	2,939	225	150	858	0	210	0
一般計	698,196	322,112	66,628	107,685	30,254	42,623	118,531	3,256	4,548	2,559
児童計	149,328	60,708	15,760	31,196	5,229	11,318	22,576	103	1,133	1,305
合計	847,524	382,820	82,388	138,881	35,483	53,941	141,107	3,359	5,681	3,864

※ 児童:0~12歳を指す

⑧地区別貸出人数・貸出冊数

貸出館 居住地区	長浜図書館		浅井図書館		びわ図書館		虎姫図書館		湖北図書館		高月図書館		木之本図書室		余呉図書室		西浅井図書室		計	
	人数	冊数	人数	冊数	人数	冊数	人数	冊数	人数	冊数	人数	冊数	人数	冊数	人数	冊数	人数	冊数	人数	冊数
長浜	67,418	312,118	2,847	17,858	5,093	47,775	1,539	9,347	670	3,938	1,565	12,359	36	87	14	36	5	24	79,187	403,542
浅井	5,098	12,891	10,098	54,722	424	4,154	804	3,665	413	2,803	661	4,446	62	307	3	26	0	0	17,563	83,014
びわ	2,406	9,574	83	547	8,328	53,855	248	954	328	1,909	477	3,559	8	20	1	7	0	0	11,879	70,425
虎姫	1,039	4,571	168	1,093	682	4,894	3,603	17,065	259	1,166	189	1,686	1	2	0	0	1	3	5,942	30,480
湖北	1,252	5,756	447	2,486	1,595	13,779	265	1,672	6,418	33,684	1,778	13,285	3	7	4	4	0	0	11,762	70,673
高月	1,215	6,206	184	1,204	542	5,250	253	1,415	1,156	6,054	10,578	61,729	20	69	20	69	2	8	13,970	82,004
木之本	522	2,549	57	364	234	2,048	96	527	476	2,290	4,394	27,279	619	2,545	32	188	5	54	6,435	37,844
余呉	198	985	10	56	26	294	15	128	78	529	820	5,573	34	88	1,338	5,091	0	0	2,519	12,744
西浅井	217	1,242	21	185	176	2,073	23	276	211	1,313	1,363	9,277	40	228	11	44	802	3,771	2,864	18,409
市外	6,281	26,928	866	3,873	459	4,759	115	434	87	255	340	1,914	1	6	59	216	1	4	8,209	38,389
計	85,646	382,820	14,781	82,388	17,559	138,881	6,961	35,483	10,096	53,941	22,165	141,107	824	3,359	1,482	5,681	816	3,864	160,330	847,524
旧地区割合	79%	82%	68%	66%	47%	39%	52%	48%	64%	62%	48%	44%	75%	76%	90%	90%	98%	98%		

## (5)個人貸出人数

### ①個人貸出人数(月別)

(人)

	計	長浜	浅井	びわ	虎姫	湖北	高月	木之本	余呉	西浅井
4月	12,772	6,564	1,129	1,509	550	843	1,928	66	118	65
5月	12,729	6,896	1,119	1,359	564	792	1,753	59	125	62
6月	13,054	6,835	1,279	1,411	590	833	1,811	68	136	91
7月	15,819	8,447	1,551	1,689	689	919	2,234	69	134	87
8月	14,890	8,089	1,378	1,656	617	883	1,955	78	133	101
9月	13,425	7,105	1,296	1,470	559	840	1,882	67	131	75
10月	13,625	7,150	1,340	1,488	610	885	1,897	66	130	59
11月	12,804	6,818	1,221	1,384	527	868	1,739	58	128	61
12月	11,438	6,216	924	1,291	504	751	1,526	60	118	48
1月	12,750	7,024	1,042	1,372	552	802	1,710	68	120	60
2月	13,316	7,053	1,304	1,436	561	855	1,872	70	114	51
3月	13,708	7,449	1,198	1,494	638	825	1,858	95	95	56
計	160,330	85,646	14,781	17,559	6,961	10,096	22,165	824	1,482	816

### ②個人貸出人数(曜日別)

(人)

	計	長浜	浅井	びわ	虎姫	湖北	高月	木之本	余呉	西浅井
月曜日	14,660	14,519						132	9	
火曜日	246							119	13	114
水曜日	27,255	12,826	3,167	3,023	1,387	2,049	4,185	213	228	177
木曜日	19,236	9,632	1,762	2,025	999	1,461	2,799	160	234	164
金曜日	26,891	13,895	2,577	2,832	1,210	1,789	3,931	200	326	131
土曜日	36,097	17,833	3,677	4,590	1,563	2,386	5,447		400	201
日曜日	35,945	16,941	3,598	5,089	1,802	2,411	5,803		272	29
計	160,330	85,646	14,781	17,559	6,961	10,096	22,165	824	1,482	816

※ 毎月最終木曜日は全館休館(図書室以外)

※ 斜線は定例の休館・休室日。祝休日によらない。

※ 余呉は令和4年4月末まで毎週水曜日、祝休日休館。令和4年5月から毎週月・火曜日、祝休日休館

③個人貸出人数(年齢別)

(人)

	計	長浜	浅井	びわ	虎姫	湖北	高月	木之本	余呉	西浅井
幼児	6,006	2,652	1,341	696	178	313	678	1	105	42
小学生	14,148	6,974	1,146	2,146	498	1,091	1,971	38	124	160
中学生	3,081	1,390	250	473	221	219	500	0	21	7
16歳～	1,446	805	59	217	58	92	210	0	2	3
19歳～	2,799	2,001	110	296	68	76	240	6	1	1
23歳～	5,551	3,657	574	438	128	270	466	5	7	6
30代	19,004	10,780	1,263	2,200	822	927	2,539	66	272	135
40代	28,978	15,826	2,350	3,452	1,155	1,910	3,781	158	184	162
50代	23,281	13,157	1,662	2,156	1,355	1,879	2,849	41	74	108
60代	25,644	13,702	2,780	2,866	1,168	1,498	3,117	205	201	107
70代	23,569	11,260	2,566	2,173	1,088	1,364	4,476	160	400	82
80代以上	6,823	3,442	680	446	222	457	1,338	144	91	3
計	160,330	85,646	14,781	17,559	6,961	10,096	22,165	824	1,482	816

④個人貸出人数(性別)

(人)

	計	長浜	浅井	びわ	虎姫	湖北	高月	木之本	余呉	西浅井
男	53,993	28,646	5156	5,858	2,088	2,880	8,460	300	471	134
女	106,337	57,000	9625	11,701	4,873	7,216	13,705	524	1,011	682
計	160,330	85,646	14,781	17,559	6,961	10,096	22,165	824	1,482	816

⑤個人貸出人数(時間帯別)

(人)

	計	長浜	浅井	びわ	虎姫	湖北	高月	木之本	余呉	西浅井
～10時	460							114	195	151
10～11時	29,569	15,080	3,559	3,015	1,318	1,794	4,420	90	197	96
11～12時	20,251	10,854	1,928	2,229	810	1,360	2,701	113	177	79
12～13時	14,453	7,779	1,210	1,549	701	988	1,939	92	129	66
13～14時	17,076	8,448	1,572	2,087	765	1,176	2,640	127	177	84
14～15時	19,824	10,024	1,883	2,330	883	1,346	2,901	103	245	109
15～16時	20,412	10,443	1,873	2,332	885	1,355	3,043	112	212	157
16～17時	18,492	9,631	1,676	2,151	912	1,190	2,635	73	150	74
17～18時	14,466	8,060	1,080	1,866	687	887	1,886			
18～19時	3,386	3386								
19～20時	1,941	1,941								
計	160,330	85,646	14,781	17,559	6,961	10,096	22,165	824	1,482	816

※ 長浜は土日祝日のみ10時～18時開館

## (6) 団体貸出

### ① 登録団体数(団体区分別)

計	一般団体	企業団体	公的機関	学童保育	園学校
615	53	34	59	42	427

### ② 団体貸出冊数(貸出館別)

(冊)

計	長浜	浅井	びわ	虎姫	湖北	高月	木之本	余呉	西浅井
30,300	8,745	4,798	9,408	1,413	634	5,294	1	0	7

### ③ 団体貸出冊数(団体区分別)

計	一般団体	企業団体	公的機関	学童保育	園学校
30,300	1,078	1,393	1,537	18,958	7,334

(冊)

### ④ 団体貸出 のべ利用団体数(貸出館別)

計	長浜	浅井	びわ	虎姫	湖北	高月	木之本	余呉	西浅井
1,394	544	158	276	120	51	243	1	0	1

### ⑤ 団体貸出 のべ利用団体数(団体区分別)

計	一般団体	企業団体	公的機関	学童保育	園学校
1,394	123	99	147	575	450

### 団体区分

区分	条件等
一般団体	ボランティア団体、サークル(非営利・本や読書に関する活動)
企業団体	企業・個人病院、高齢者福祉施設等(読書環境整備・調査研究)
公的機関	まちづくりセンター、総合病院、社会福祉協議会、子育て支援センター等
学童保育	放課後児童クラブ
園学校	市内の幼稚園・保育所・認定こども園・小学校・中学校

※ いずれも、施設所在地または活動拠点が市内であること

## (7) 予約・リクエスト

### ① 予約・リクエスト件数(受付館別・資料種別)

(件)

	計	長浜	浅井	びわ	虎姫	湖北	高月	木之本	余呉	西浅井	OPAC
一般書	123,568	22,273	4,358	8,231	2,475	2,121	8,522	819	399	147	74,223
児童書	44,981	3,731	688	1,286	358	506	901	19	89	6	37,397
雑誌	12,706	1,538	765	312	239	310	691	280	30	8	8,533
音響	184	81	8	4	0	0	7	0	0	0	84
計	181,439	27,623	5,819	9,833	3,072	2,937	10,121	1,118	518	161	120,237

※ 在架予約・未所蔵資料のリクエスト含む

### ② 予約件数(登録種別)

長浜市民	171,147	(件)
通勤通学	2,671	
米原市	7,621	
計	181,439	

### ③ 予約件数(方法別)

カウンター	58,044	(件)
Web OPAC	120,237	
館内 OPAC	3,158	
計	181,439	

※ Web OPAC：図書館のホームページから資料を検索し、予約ができるシステム。

※ 館内 OPAC：図書館内に設置した端末から資料を検索し、予約ができるシステム。



## (8)相互貸借(市外の図書館との貸借冊数)

(冊)

貸出	計	長浜	浅井	びわ	虎姫	湖北	高月
県立図書館へ	191	72	18	19	23	20	39
県内図書館へ	2,159	471	230	391	253	319	495
県内大学図書館へ	57	21	8	8	10	6	4
県外図書館へ	69	34	2	9	2	5	17
計	2,476	598	258	427	288	350	555

借受	計	長浜	浅井	びわ	虎姫	湖北	高月
県立図書館から	1,322	747	83	72	85	37	298
県内図書館から	601	300	63	52	31	37	118
県内大学図書館から	0	0	0	0	0	0	0
県外図書館から	236	236					
計	2,159	1,283	146	124	116	74	416

※ 県外図書館からの借り受けは、長浜図書館で手続き集約

## (9) 市内物流冊数

(冊)

	長浜へ	浅井へ	びわへ	虎姫へ	湖北へ	高月へ	木之本へ	余呉へ	西浅井へ	計
長浜から		39,571	69,169	23,239	23,923	41,992	1,071	1,781	1,366	202,112
浅井から	16,103		10,824	4,743	4,403	9,537	208	361	267	46,446
びわから	17,608	7,587		5,139	6,231	15,055	209	335	276	52,440
虎姫から	9,296	4,634	8,625		3,724	5,598	105	245	135	32,362
湖北から	10,195	4,888	8,444	3,558		10,420	194	205	189	38,093
高月から	17,279	9,076	20,082	5,375	9,738		468	664	478	63,160
木之本から	1,215	636	1,141	287	365	1,798		42	73	5,557
余呉から	1,419	701	789	403	565	1,710	23		44	5,654
西浅井から	1,044	817	867	491	621	1,549	73	80		5,542
計	74,159	67,910	119,941	43,235	49,570	87,659	2,351	3,713	2,828	451,366

(10)レファレンス受付件数

計	内、完了	回答率
170	156	92%

(11)資料複写件数・枚数

		計	長浜	浅井	びわ	虎姫	湖北	高月	
市内図書館資料	白黒	4,384	3,518	236	85	168	62	315	枚
	カラー	170	76	16	19	19	13	27	枚
市外複写依頼※		22	13	0	0	0	8	1	件

※ 市外の図書館等の資料を文献複写依頼した件数

(12)視聴覚資料 館内利用件数 (件)

	計	浅井	びわ	湖北
CD・テープ	0	0	0	0
DVD・ビデオ	0		0	0

※新型コロナウイルス対策のため一年間を通じて館内利用に供せず

(13)館内インターネット端末利用件数

	計	長浜	浅井	びわ	虎姫	湖北	高月	
端末数	14(7)	3(2)	2(1)	3(1)	2(1)	2(1)	2(1)	台
件数	1,034	585	25	230	27	55	112	件

※ 新型コロナウイルス感染拡大防止のため、令和2年6月以降は各館とも稼働台数を減らして運用。

( )内が稼働台数。12月末で各館終了。

(14) ホームページ閲覧回数

1,081,882	回
-----------	---

※資料検索画面の閲覧回数

## 10. 蔵書

### (1) 蔵書冊数 ※図書のみ

(冊)

	計	長浜	浅井	びわ	虎姫	湖北	高月	木之本	余呉	西浅井
	843,651	298,172	97,516	142,505	62,947	65,579	151,322	7,473	8,367	9,770
うち児童書	268,461	85,827	37,658	44,461	26,792	24,205	39,852	2,811	2,476	4,379

### デジター図書 ※蔵書冊数の内数

所蔵館	冊数
長浜	104
びわ	183

《デジター図書》

目の見えない方・見えにくい方のために本を音訳し、デジタル録音したCDのこと。専用の再生機もしくは専用ソフトをインストールしたパソコンがあれば、読む(聞く)ことができる。

### (2) 受入れ図書冊数(館別・理由別)

(冊)

種別	計	長浜	浅井	びわ	虎姫	湖北	高月	木之本	余呉	西浅井
購入	16,670	6,522	1,967	2,334	1,363	1,404	2,831	64	105	80
寄贈	2,580	1,436	158	229	91	93	505	13	25	30
弁償	129	51	13	18	14	8	25	0	0	0
その他	141	116	4	8	10	1	2	0	0	0
計	19,520	8,125	2,142	2,589	1,478	1,506	3,363	77	130	110

### (3) 除籍冊数

(冊)

種別	計	長浜	浅井	びわ	虎姫	湖北	高月	木之本	余呉	西浅井
図書	77,733	4,555	13,062	13,744	5,851	9,325	10,608	2,496	15,789	2,303
雑誌	6,676	1,376	1,764	1,368	521	540	1,065	0	42	0
計	84,409	5,931	14,826	15,112	6,372	9,865	11,673	2,496	15,831	2,303

## 11. 数字で見る推移(H22年の市町合併以降)

(1)開館日数

(日)

年度	平均	長浜	浅井	びわ	虎姫	湖北	高月
H22	276	296	296	296	257	256	257
H23	276	294	296	294	257	256	257
H24	267	292	253	290	236	236	292
H25	267	292	253	292	237	237	292
H26	267	292	256	293	236	238	292
H27	271	294	258	297	238	242	294
H28	271	296	256	291	244	241	296
H29	270	295	254	291	242	240	295
H30	264	293	252	292	235	234	276
R1	243	216	247	267	230	229	266
R2	234	273	226	226	224	226	226
R3	252	293	244	244	243	243	244
R4	251	292	242	242	242	243	243

(2)入館者数

(人)

年度	計	長浜	浅井	びわ	高月
H22	300,489	150,763	78,343	71,383	—
H23	302,643	147,725	85,828	69,090	—
H24	276,268	142,644	63,960	69,664	—
H25	266,396	138,633	57,150	70,613	—
H26	256,621	136,899	52,112	67,610	—
H27	261,197	137,638	53,346	68,213	—
H28	251,890	134,965	54,281	62,644	—
H29	241,687	128,420	50,963	62,304	—
H30	236,665	124,717	48,755	63,193	—
R1	264,582	161,855	44,090	58,637	—
R2	310,318	249,733	28,028	32,557	—
R3	360,958	262,430	28,682	32,941	36,905
R4	392,805	287,653	30,075	32,561	42,516

(3)登録者数

(人)

(%)

(人)

年度	新規登録者	登録者数	実利用者	内、市民	実利用率	長浜市人口
H23	4,484	26,119	19,361	19,062	15.3	124,695
H24	3,770	34,889	19,872	19,669	15.9	123,335
H25	3,043	37,066	19,773	19,317	15.8	122,310
H26	2,499	39,414	19,007	18,587	15.3	121,532
H27	5,713	42,274	17,637	17,006	14.1	120,595
H28	2,344	42,255	17,713	17,250	14.4	119,748
H29	2,112	46,689	17,013	16,596	14.0	118,808
H30	1,856	48,528	16,332	15,893	13.5	118,125
R1	3,374	51,898	13,950	13,516	11.5	117,403
R2	2,503	54,396	15,668	14,942	12.8	116,444
R3	2,358	56,609	15,665	14,870	12.9	115,464
R4	1,997	58,583	15,629	14,853	13.0	114,524

(4)個人貸出人数

(人)

年度	計	長浜	浅井	びわ	虎姫	湖北	高月	木之本	余呉	西浅井
H22	174,677	62,871	26,924	29,262	8,935	18,085	28,600			
H23	176,130	63,011	27,001	30,102	10,583	17,178	27,944	74	180	57
H24	176,609	62,597	24,957	31,945	10,065	15,316	29,651	499	1,021	558
H25	172,424	61,655	23,263	32,087	9,587	14,684	29,032	490	988	638
H26	166,831	61,556	21,172	30,535	8,332	13,934	29,064	691	1,010	537
H27	169,012	64,001	21,024	30,581	8,009	13,909	29,059	589	1,300	540
H28	168,842	63,878	21,661	29,585	8,592	13,112	29,062	814	1,603	535
H29	161,088	59,902	20,538	29,322	8,514	13,241	26,750	739	1,593	489
H30	157,990	59,271	20,347	29,073	7,622	13,699	25,211	663	1,569	535
R1	157,272	62,595	19,478	27,177	8,194	11,477	25,480	534	1,714	623
R2	150,350	77,754	13,058	18,741	6,345	9,689	21,733	611	1,700	719
R3	161,793	84,768	14,292	19,108	6,990	10,569	22,803	652	1,745	866
R4	160,330	85,646	14,781	17,559	6,961	10,096	22,165	824	1,482	816

## (5)個人貸出冊数

(冊)

年度	計	長浜	浅井	びわ	虎姫	湖北	高月	木之本	余呉	西浅井
H12	852,752	260,000	88,815	104,410	43,020	3,316	353,191			
H13	916,513	262,229	78,455	127,948	40,148	78,652	329,081			
H14	1,008,509	250,094	82,779	192,993	48,915	83,790	349,938			
H15	1,089,897	259,861	93,019	245,557	41,261	90,251	359,948			
H16	1,112,532	282,063	90,472	254,249	38,897	102,512	344,339			
H17	1,030,750	285,399	91,255	237,742	35,895	103,259	277,200			
H18	997,296	268,735	104,147	224,504	41,412	113,562	244,936			
H19	1,034,129	287,088	117,236	237,114	44,090	106,334	242,267			
H20	1,068,655	308,528	138,174	233,876	41,554	115,093	231,430			
H21	1,100,673	320,588	154,589	237,325	40,745	111,912	235,514			
H22	1,075,659	319,436	149,990	249,480	41,793	94,114	220,846			
H23	1,083,474	318,314	152,783	262,138	52,237	88,518	208,652	203	504	125
H24	1,090,021	314,701	145,513	268,860	49,670	83,242	220,593	1,671	3,466	2,305
H25	1,051,471	309,588	135,351	262,559	47,013	80,328	208,620	1,566	3,085	3,361
H26	1,000,244	306,284	123,882	245,650	40,534	75,104	200,143	2,576	3,268	2,803
H27	998,638	310,232	120,775	248,453	38,668	74,496	196,150	2,325	4,474	3,065
H28	958,623	304,722	118,129	231,222	41,380	69,617	182,863	2,779	5,288	2,623
H29	914,530	296,413	111,666	217,596	39,778	65,865	173,161	2,419	4,906	2,726
H30	894,543	290,625	110,737	213,995	38,186	71,183	159,041	1,941	5,539	3,296
R1	873,970	282,669	107,036	202,222	41,636	62,472	166,219	1,831	6,239	3,646
R2	811,514	351,722	78,127	144,385	31,847	53,332	139,854	2,066	6,585	3,596
R3	870,578	382,252	83,027	149,096	35,960	57,329	149,045	2,616	6,910	4,343
R4	847,524	382,820	82,388	138,881	35,483	53,941	141,107	3,359	5,681	3,864

※ 13年7月 旧長浜・浅井・びわ・虎姫・湖北と山東町との広域利用開始

※ 18年2月13日1市2町(長浜市・浅井町・びわ町)合併

※ 21年まで湖北図書館は団体貸出冊数を含む

※ 22年1月1日1市6町(長浜市・虎姫町・湖北町・高月町・木之本町・余呉町・西浅井町)合併

※ 網掛け部分は「市立」、白地は「町立」

## (6)年度未蔵書冊数(音響・映像・雑誌を含まない)

(冊)

年度	計	長浜	浅井	びわ	虎姫	湖北	高月	木之本	余呉	西浅井
H22	889,017	236,035	136,976	144,869	84,538	81,894	204,705			
H23	902,105	241,202	135,091	149,376	85,565	83,568	207,303			
H24	963,670	246,121	136,799	155,368	86,234	85,173	205,407	10,340	26,728	11,500
H25	963,558	251,431	137,181	158,595	85,775	84,965	193,249	10,914	27,117	14,331
H26	972,414	258,909	139,815	160,824	86,592	85,156	188,329	11,169	27,187	14,433
H27	986,943	263,604	142,024	163,710	87,345	86,687	190,048	11,389	27,474	14,662
H28	1,002,165	269,262	144,066	167,649	86,804	88,016	191,945	11,587	27,918	14,918
H29	993,374	265,288	142,974	167,989	84,751	86,441	192,722	11,717	27,225	14,267
H30	971,576	262,901	139,388	169,515	80,281	85,625	181,787	11,659	26,946	13,474
R1	995,846	296,070	137,355	171,061	80,120	86,504	173,073	11,817	26,678	13,168
R2	923,921	297,061	112,546	153,746	72,383	77,770	162,776	10,533	24,650	12,456
R3	901,864	294,602	108,436	153,660	67,320	73,398	158,567	9,892	24,026	11,963
R4	843,651	298,172	97,516	142,505	62,947	65,579	151,322	7,473	8,367	9,770

## (7)受入れ冊数(音響・映像・雑誌を含まない)

(冊)

年度	計	長浜	浅井	びわ	虎姫	湖北	高月	木之本	余呉	西浅井
H22	27,588	6,043	4,346	6,209	2,391	2,579	6,020			
H23	40,893	6,838	3,335	6,254	2,651	2,363	7,384	6,665	5,269	134
H24	62,405	11,954	3,034	6,178	1,617	2,361	6,385	180	20,163	10,533
H25	29,122	6,018	2,872	6,163	1,779	2,663	5,832	574	389	2,832
H26	21,462	5,611	2,294	5,409	1,322	1,603	4,613	210	228	172
H27	19,317	5,633	2,522	3,779	1,688	1,765	3,172	241	291	226
H28	28,041	9,143	3,043	5,858	1,612	2,203	5,259	202	456	265
H29	20,787	5,396	2,711	4,059	1,797	2,106	4,224	176	152	166
H30	24,247	9,690	3,058	3,546	1,818	1,923	3,698	159	174	181
R1	30,630	14,110	2,904	4,083	1,875	2,131	4,195	391	512	429
R2	21,541	8,028	2,421	3,036	1,914	1,883	3,671	107	371	110
R3	20,694	8,064	2,074	2,921	1,495	1,560	3,976	123	332	149
R4	19,520	8,125	2,142	2,589	1,478	1,506	3,363	77	130	110

## (8)除籍冊数(音響・映像・雑誌を含まない)

(冊)

年度	計	長浜	浅井	びわ	虎姫	湖北	高月	木之本	余呉	西浅井
H22	30,126	2,461	4,579	2,833	1,726	3,887	14,640			
H23	14,960	7,192	1,652	1,415	1,114	595	2,992			
H24	13,643	1,514	4,894	518	1,458	850	4,409			
H25	29,233	708	2,490	2,936	2,238	2,871	17,990			
H26	15,378	1,867	340	3,180	505	1,412	8,074			
H27	17,962	3,102	1,239	3,725	849	926	8,121			
H28	12,819	3,485	1,001	1,919	2,153	874	3,362	4	12	9
H29	29,578	9,370	3,803	3,719	3,850	3,681	3,447	46	845	817
H30	46,045	19,941	5,948	1,974	3,826	2,028	10,966	60	607	659
R1	62,885	18,379	7,884	7,678	3,502	4,242	20,120	32	564	484
R2	93,466	7,037	27,230	20,351	9,651	10,617	13,968	1,391	2,399	822
R3	49,399	11,412	8,402	4,250	7,094	6,661	9,218	764	956	642
R4	77,733	4,555	13,062	13,744	5,851	9,325	10,608	2,496	15,789	2303

## (9)予約リクエスト件数(受付館別)

(件)

年度	計	長浜	浅井	びわ	虎姫	湖北	高月	木之本	余呉	西浅井	WebOPAC
H22	78,028	38,644	9,862	11,653	4,196	5,394	8,279				
H23	111,286	46,920	13,601	16,003	9,731	9,775	14,497	196	424	139	
H24	128,160	54,866	13,492	21,325	9,182	10,019	16,986	569	878	843	
H25	144,355	61,316	13,673	26,652	9,830	10,492	18,863	489	895	2,145	
H26	139,900	62,510	13,460	24,531	7,752	9,218	19,350	892	1,107	1,080	
H27	127,263	57,085	12,162	22,260	6,888	7,959	18,323	880	1,102	604	
H28	151,234	31,942	7,301	15,192	3,854	3,957	13,075	123	713	15	75,062
H29	147,383	28,019	6,652	13,463	3,521	4,068	11,999	92	713	35	78,821
H30	153,583	27,909	7,060	15,119	3,206	4,210	11,670	58	628	118	83,605
R1	150,189	24,928	7,598	13,769	3,542	3,327	10,100	56	475	151	86,243
R2	165,133	27,177	5,136	10,137	2,624	2,938	9,597	315	1,123	109	105,977
R3	179,971	27,238	5,373	9,390	3,075	3,189	10,653	481	1,130	97	119,345
R4	181,439	27,623	5,819	9,833	3,072	2,937	10,121	1,118	518	161	120,237

※ Web OPAC : 個人のパソコンやスマートフォンなどから予約するため、受付館に分けられない。

## (10)レファレンス受付件数

(件)

年度	計	内、完了	回答率	長浜	浅井	びわ	虎姫	湖北	高月
H23	187	133	71%						
H24	243	227	93%	71	38	27	38	31	38
H25	270	244	90.4%	67	40	71	20	43	29
H26	249	236	94.8%	75	34	62	10	31	37
H27	171	140	81.9%	53	30	37	11	17	23
H28	162	158	97.5%	43	26	28	17	24	24
H29	146	146	100%	39	35	19	6	28	19
H30	246	246	100%	103	46	21	13	20	43
R1	81	81	100%						
R2	109	109	100%						
R3	169	169	100%						
R4	170	156	92%						

## (11)館内インターネット端末利用件数

(件)

年度	計	長浜	浅井	びわ	虎姫	湖北	高月
H22	5,548	1,844	993	412	1,011	877	411
H23	5,476	2,048	974	633	753	509	559
H24	4,133	1,752	521	613	671	423	153
H25	2,260	1,037	249	304	421	227	22
H26	2,013	1,086	226	207	249	109	136
H27	2,631	1,508	248	296	211	215	153
H28	2,921	1,556	202	577	135	253	198
H29	2,834	1,407	133	734	252	146	162
H30	2,784	1,581	144	675	132	122	130
R1	2,689	1,566	176	641	69	103	134
R2	1,444	927	61	281	41	57	77
R3	1,270	736	48	315	29	57	85
R4	1,034	585	25	230	27	55	112

## 12. 事業

### (1)事業各種

#### ①出前講座

(回) (人)

内 容	回数	参加人数
1. 絵本の読み聞かせについて と 2. おはなし会	11	236

#### ②図書館ボランティア専門講座

(回) (人)

開催日	内容	回数	受講者数
11/21	修理編	2	10
11/28	装備編	2	8
9/26.10/3.10/17. 10/31. 11/7.11/14	音訳編	6	18

#### ③しょうがい者サービス

(点) (回) (人) (人)

内 容	点数	回数	のべ人数	実利用者数
郵送貸出(視覚しょうがい者対象)	62	33	33	4
ゆうメール(視覚以外の心身しょうがい者対象)	155	7	7	1
対面朗読(視覚しょうがい者対象)	—	32	50	4
音訳ボランティアスキルアップ研修会	—	12	127	15
音訳ボランティア養成講座後のフォローアップ(練習・見学等)	—	8	19	5

#### ④リサイクルブック

##### 図書

開催期間	供した冊数	会場
	利用された冊数	
通年	12,052	浅井・びわ・虎姫 湖北・高月
	8,325	

##### 雑誌

開催期間	供した冊数	会場
	利用された冊数	
12/9~1/29	6,452	6館
	5,081	

#### ⑤特別な需要による貸出

##### ◆本のオーダーパック

(件) ※本のオーダーパック

3 電話等で利用者の求める資料を聞き取り収集することで新たな本に出会えたり、滞在時間を短縮できたりする取り組み

##### ◆宅配サービス

(件) ※宅配サービス

0 来館が難しい場合、利用者が送料を負担することで図書の貸出・返却に宅配便を利用できるサービス(令和3年5月開始)

⑥展示・施設利用等

★ 市立図書館主催の企画展示

※ 他の機関と共催の展示 ( )内は共催先

● びわ湖東北部地域連携協議会事業

開催期間	内 容	会場
4/1～4/30	★曳山まつり	長浜
5/7～5/27	※湖北の薬師さま(長浜み～な協会)	長浜
5/11～5/30	地図から消えた村	長浜
6/1～6/29	※食育月間 やさいの本特集(健康推進課)	6館
6/3～7/1	※教科書展示会(滋賀県教育委員会)	長浜
6/16～6/29	※男女共同参画週間(人権施策推進課)	6館
6/16～8/31	※H-1グランプリ前回(2021年実施)の入賞作品巡回展示(長浜城歴史博物館)	長浜・浅井・びわ・高月
7/17～8/28	★ナツドク2022	6館
7/30～8/27	※ようこそ伊吹山へ(長浜み～な協会)	長浜
8/21～9/23	●本の湖(滋賀県立大学)	長浜
8/4～8/29	★長浜北高校生が選んだ本	6館
9/1～9/30	※アルツハイマー月間 認知症関連本特集(長寿推進課)	6館
10/1～10/30	★井上靖と湖北の観音さま	長浜・高月
10/27～11/27	※お酒を味わう(長浜み～な協会)	長浜
11/2～11/30	※児童虐待防止推進月間(家庭児童相談室)	6館
11/11～11/23	※「長浜子どものちかい 長浜子育て憲章」絵手紙展(教育改革推進室)	びわ
11/12～11/25	「女性に対する暴力をなくす運動」展	長浜
11/4～11/30	※「絵で伝えよう！わたしのまちのたからもの」SDGs作品展(長浜ユネスコ協会)	浅井・高月
12/1～12/26	※「しょうがい」ってなあに？～みんなでつくるやさしいまち長浜～(しょうがい福祉課)	6館
12/4～12/25	●サンタさんからの手(滋賀県立大学)	6館
12/7～12/19	●COLOURFUL展(滋賀県立大学)	長浜・えきまちテラス長浜
2/2～2/14	●滋賀文教短期大学生おすすめの本～バレンタイン特集(滋賀文教短期大学)	長浜
1/14～2/27	※私たちのまちのたからもの・江北図書館(江北図書館)	長浜
1/5～1/31	学習展示「すがたを変える大豆」(長浜北小学校)	長浜
1/28～2/18	※本を紹介してみませんか2022～POP・本の帯コンクール」作品展(滋賀文教短期大学)	長浜・高月
2/4～2/26	※がんを知ろう展(健康推進課)	6館
2/9～3/8	※びわ湖の漁師(長浜み～な協会)	長浜
2/22～3/3	びわ中学校 卒業制作展	びわ
3/1～3/31	※心の健康づくり(健康推進課)	6館
3/2～3/29	※豊かな自費出版物の世界(サンライズ出版)	長浜
3/29～5/1	※発達しょうがいを知ろう(しょうがい福祉課)	6館



⑦ピックアップコーナー

季節や時事に合わせた本を集めたコーナーを各館に設けています

		テーマ		
4月	長浜1階	曳山まつり		
	長浜2階	発達しようがい啓発	4月30日は図書館記念日	いろんなことばのおはなし
	浅井	さくら・桜・sakura		
	びわ	発達しようがい啓発		
	虎姫	コロナ禍の今こそ 体のメンテナンスをしよう!		
	湖北	あたらしくらしを応援します		
	高月	高月のまちの本		
	木之本	春を待つ		
	余呉	春を待つ		
西浅井	春を待つ			
5月	長浜1階	みどりにふれる／「地図から消えた村」展	時 トキノフシギ フシギノキ	歴代本屋大賞
	長浜2階	花鳥を愛でる	湖北の薬師さま	ようこそ図書館へ
	浅井	浮世絵 江戸の暮らし		
	びわ	ロシア・ウクライナ「戦争」		
	虎姫	新緑の季節		
	湖北	おうちでキャンプ飯		
	高月	花いっぱい		
	木之本	ともだち		
	余呉	ともだち		
西浅井	春を待つ			
6月	長浜1階	教科書展		
	長浜2階	からだメンテナンス／男女共同参画週間	6月は食育月間 やさいのいいとこ おいしいとこ	6月は食育月間 やさいのいいとこ おいしいとこ
	浅井	育てて、食べて、おいしいくらし や・さ・い	～6月は食育月間	
	びわ	からだをつくる		
	虎姫	沖縄		
	湖北	心も体もスッキリ暮らす		
	高月	和菓子の日		
	木之本	ともだち		
	余呉	ともだち		
西浅井	雨			
7月	長浜1階	肩の力をぬいて…心がゆる～くなる本を	～大人の自由研究～ この夏、長浜の魅力を再発見! イタリヤどんな国? ヴェローナ・長浜姉妹都市連携30周年	この夏、冒険しよう
	長浜2階	涼をもとめて	ひんやり…こわいおはなし/自由研究・工作・ 読書感想文の書き方	
	浅井	夏のあれこれ		
	びわ	スパイス		
	虎姫	日帰りのおでかけ		
	湖北	7月1日は琵琶湖の日		
	高月	いろいろな旅がある		
	木之本	ナツドク2022		
	余呉	ナツドク2022		
西浅井	ナツドク2022			
8月	長浜1階	日本の夏	怪談	夏バテ回避!!
	長浜2階	空の七変化	ようこそ伊吹山へ	～とびこもう本の世界へ～ ナツドク2022
	浅井	水をつかって		
	びわ	ウチでもソトでもアウトドア		
	虎姫	つめた～くなるもの、あつめました		
	湖北	歴代芥川賞・直木賞		
	高月	ひんやり、ぞぞぞ(怖い本)		
	木之本	ナツドク2022		
	余呉	ナツドク2022		
西浅井	ナツドク2022			

		テーマ		
9月	長浜1階	本の湖「びわ湖の色は青だけじゃない」展		
	長浜2階	アルツハイマー月間 認知症関連図書コーナー	回想法 ～あの頃のわたしたちの暮らし～	実りの秋みつけた！
	浅井	風流韻事		
	びわ	知る・考える アルツハイマー、認知症		
	虎姫	体を整える	認知症を知る	
	湖北	体を整える	認知症を知る	
	高月	この国を守る人たち		
	木之本	ハロウィン		
	余呉	ハロウィン		
	西浅井	ハロウィン		
10月	長浜1階	地球にやさしく	芸術 × 文学	異国に思いをはせる
	長浜2階	井上靖と湖北の観音さま	夜～Night～	アートってたのしい
	浅井	秋の山を楽しもう		
	びわ	英国を知る		
	虎姫	夜～Night～		
	湖北	スゴイ建築		
	高月	本の世界に浸る		
	木之本	ハロウィン		
	余呉	ハロウィン		
	西浅井	ハロウィン		
11月	長浜1階	声	日本と世界	児童虐待防止
	長浜2階	お酒を味わう	見て楽しむ本	スポーツのおはなし
	浅井	児童虐待防止関連図書コーナー	ほっこり温かくなる	
	びわ	コロナ禍だけど、家族みんなで仲良く過ごそう！（児童虐待防止関連図書コーナー）		
	虎姫	児童虐待防止関連図書コーナー	今年の漢字	
	湖北	児童虐待防止関連図書コーナー	寒い季節を乗り越える	
	高月	児童虐待防止関連図書コーナー	文化芸術の秋	
	木之本	クリスマス		
	余呉	クリスマス		
	西浅井	クリスマス		
12月	長浜1階	年末年始の過ごし方	COLOURFUL展	* 展示なし(クリスマスツリー設置のため)
	長浜2階	サンタさんおすすめの手紙の本(児童)	「しょうがい」ってなあに？(一般向け)	「しょうがい」ってなあに？(児童向け)
	浅井	あなたに贈るクリスマス		
	びわ	年末 おもてなし いろいろ		
	虎姫	今年のうちにできることをしよう！		
	湖北	この冬ワンランク向上してみる		
	高月	心とからだを整える		
	木之本	クリスマス		
	余呉	クリスマス		
	西浅井	クリスマス		

		テーマ		
1月	長浜1階	梅		
	長浜2階	日本芸能	長浜北小・学習展示「すがたを変える大豆」	
	浅井	うさぎのように跳びはねて		
	びわ	どうする〇〇 ～先人たちの選択に学ぶ～		
	虎姫	言葉の達人になろう！		
	湖北	言葉の達人になろう！		
	高月	今年こそチャレンジ！		
	木之本	冬/お正月		
	余呉	冬/お正月		
	西浅井	冬/お正月		
2月	長浜1階	いのち輝く未来に向かって ～つなごう 子どもと本・のぼさう けやきっ子～	私たちのまちのたからもの・江北図書館	
	長浜2階	がんを知ろう展示		びわ湖の漁師
	浅井	犬派？ 猫派？ 小動物系もかわいい！		
	びわ	しょうがってなあに？／がんを知ろう		
	虎姫	にゃーにゃー猫の本 2月22日は猫の日		
	湖北	読んで味わう『お寿司』		
	高月	あなたの好きをみつけよう		
	木之本	冬		
	余呉	冬		
	西浅井	冬		
3月	長浜1階	豊かな自費出版物の世界		
	長浜2階	新生活に向けて	花づくし	どのくらい知ってる？魚のこと
	浅井	春になったらしたいこと		
	びわ	心の健康づくり		
	虎姫	野菜づくりにチャレンジ！		
	湖北	新生活の準備		
	高月	さくっといろいろアンソロジー		
	木之本	春		
	余呉	春		
	西浅井	春		

## (2)けやきっ子プロジェクト

### ①児童向け定例行事(図書館主催)

会場	定例おはなし会		季節のおはなし会	
	回数	人数	回数	人数
長浜	12	142	3	75
浅井	12	47		
びわ	12	48	3	20
虎姫	12	18		
湖北	12	27		
高月	12	61		
計	72	343	6	95

※新型コロナウイルス関連

11月まで定員を設けて開催。

### ②えほんのひろば開催支援

内容	計	申込者内訳					
		園	小学校	ボランティア団体	子育て支援施設	市役所(公的機関)	その他団体
ひろば開催セット貸出回数	24回	1	2	13	0	7	1

### ③子どもと本をつなぐ大人への支援

内容	会場	回数	冊数
生涯学習文化課主催事業における関連本の展示	神照まちづくりセンター	2	150

### ④子育て支援事業

内容	人数
ブックスタート事業(4か月児健診時)	747
絵本読み聞かせフォローアップ(10か月児健診時)	724

※新型コロナウイルス関連

4か月児・10か月児健診ともに、親子への読み聞かせや趣旨説明ができず、保健師による絵本・冊子等の配付のみ実施。

内容	長浜	浅井	びわ	虎姫	湖北	高月	計	
はぐはぐおはなし会	332	30	93	23	12	38	528	人
(回数)	24	12	12	12	12	12	84	回
赤ちゃんタイム(回数)	51	52	51	49	40	51	294	回
ブックスタートタイム(回数)	2					0	2	回

※新型コロナウイルス関連

はぐはぐおはなし会:11月まで定員を設けて開催。

※ はぐはぐおはなし会:0歳児を中心とした赤ちゃん向けのおはなし会。絵本や紙芝居のほか、手遊びなどを楽しむ会。

※ 赤ちゃんタイム:小さいお子さん連れでも来館しやすい時間帯を設け、子育て世代の来館を促す時間帯。週1回、午前中。

※ ブックスタートタイム:希望者を対象に長浜・高月図書館で個別におこなう読み聞かせや絵本のおはなし。(日時指定・予約不要)

⑤YAサービス

内容		日程	応募数	会場
「本を紹介してみませんか2022 ～POP・本の帯コンクール～」 共催：滋賀文教短期大学 びわ湖東北部地域連携プラットフォーム事業	作品募集	7/18～9/18	388	滋賀文教短大図書館 全館
	作品展示	11/1～12/2	—	滋賀文教短大図書館
		1/5～1/25	—	彦根市立図書館
		1/28～2/18	—	長浜・高月
		2/23～3/31	—	米原市立図書館
「本の湖 ほんのうみ」 共催：滋賀県立大学 びわ湖東北部地域連携プラットフォーム事業	びわ湖の色は青だけじゃない展	8/21～9/23	—	長浜
	いけめん湖魚総選挙		—	長浜
「COLOURFUL展」 共催：滋賀県立大学 びわ湖東北部地域連携プラットフォーム事業	展示	12/7～12/19	—	えきまちテラス長浜 長浜

⑥子ども読書活動推進関連事業

内容	開催日	会場	参加団体数
おはなしボランティア交流会	11/20	浅井図書館	4

⑦その他

内容	開催日		実績	
けやきっ子チャレンジ	3/20～5/15	6館	305人	
「ナツドク2022」	7/17～8/28	6館	—	
食育啓発月間における啓発事業 展示とおはなし会	6/1～6/29	6館	やさいの おはなし会 16人	おはなし会は 長浜のみ (6/23)
長浜北高校自分探し体験事業	8/4・8/18	6館	22人	
おむすびひろば 長浜まちセン主催行事の子育ち・子育て応援講座のなかで実施したおはなし会	11/18	長浜	6組	
サンタさんからの手紙 びわ湖東北部地域連携プラットフォーム事業	12/4～25	6館	55人	
サンタのクリスマスおはなし会 びわ湖東北部地域連携プラットフォーム事業	12/25	長浜	30人	
けやきっ子読書カード	通年	6館 3室	1,169	発行のべ人数
			173	うち新規申込人数
			8,575	発行枚数

### (3)園・学校支援

#### ①資料の支援

内容		学校数	クラス数	回数	冊数
おはなしのたからばこ (学級巡回文庫)	小学校35冊	22	228	9	71,820
	中学校35冊	9	93	9	29,295
	義務教育学校35冊	2	21	9	6,615
	小学校特支15冊	18	46	9	6,210
	中学校特支15冊	9	21	9	2,835
	義務教育学校特支15冊	2	6	9	810
	計	62	415	—	117,585
団体貸出(教科・単元)	小学校	21	—	124	2,968
	中学校	3	—	22	263
	義務教育学校	2	—	7	95
	高校	3	—	6	42
	園	7	—	19	794
	計	36	—	178	4,162

#### ②図書館見学・職場体験等の支援

対象	内容	校園数	回数
幼稚園・保育園・認定こども園	来館	0	0
	来館と絵本貸出	2	19
	来館とおはなし会	1	1
小学校	来館とおはなし会	1	1
	施設見学	4	5
	施設見学と貸出	7	7
	施設見学とおはなし会	6	6
	施設見学とおはなし会と貸出	4	4
大学	施設見学	1	1
	インターンシップ	1	4人

#### ③教職員・学校支援

教育センター主催 教職員・保育者向け 「絵本の読み聞かせについて」	8/29	ながはま文化福祉プラザ	24人
--------------------------------------	------	-------------	-----

#### (4) ボランティア活動(市民協働事業)

##### ①業務ボランティア

(人)

登録者数	H20	H21	H22	H23	H24	H25	H26	H27
	34	47	63	65	62	48	58	44
	H28	H29	H30	R1	R2	R3	R4	
	48	53	49	41	39	50	80	

(人)

活動のべ人数	計	長浜	浅井	びわ	虎姫	湖北	高月
	678	556	30	39	1	5	47

##### ②音訳ボランティア

(人)

登録者数	H24	H25	H26	H27	H28	H29	H30	R1
	14	27	31	26	21	15	15	22
	R2	R3	R4					
	34	33	33					

活動日数	47
活動のべ人数	253

##### ③ブックスタートボランティア

(人)

登録者数	H26	H27	H28	H29	H30	R1	R2	R3	R4
	7	12	7	9	10	10	7	5	5

活動日数	6日
活動のべ人数	15人

※ 新型コロナウイルス関連

乳幼児健診会場での活動なし。配付物準備等の活動日数・人数

##### ④ボランティア活動総人数

(人)

のべ人数	H27	H28	H29	H30	R1	R2	R3	R4
	1,103	902	963	794	523	285	556	882

##### ⑤おはなし等ボランティア団体

(団体数)

団体数	H20	H21	H22	H23	H24	H25	H26	H27
	7	7	7	8	9	9	6	6
	H28	H29	H30	R1	R2	R3	R4	
	8	9	8	8	8	8	8	

※おはなしボランティア主催行事

内容	主催者	回数	参加人数	会場
すずめの学校さんのおはなし会(月1回)	すずめの学校	11	127	長浜
まめっちょさんのおはなし会(学校の長期休業中各1回)	まめっちょ	5	62	長浜
わらべうたであそぼう(月1回)	まめっちょ	8	66	長浜
12の月さんのおはなし会	12の月	11	92	長浜
おもちゃ箱さんのおはなし会(月1回)	おもちゃ箱	11	87	浅井
やぎゆげよさんのおはなし会(月1回)	やぎゆげよ	12	478	びわ
ひまわりの会さんのおはなし会(月1回)	ひまわりの会	12	87	びわ
すっとなんとんさんのおはなし会(月1回)	すっとなんとん	5	32	虎姫
	計	75	1,031	

※ 新型コロナウイルス関連

各ボランティアごとに活動を自粛された期間あり。(団体内でのとりきめ、協議等による)

(5) 図書館協議会

第1回	令和4年6月24日(金)	令和3年度事業報告について
		長浜市図書館基本計画(第2期)に基づく実施プランの令和3年度評価(内部評価)
		令和4年度事業について
小委員会	令和4年7月4日(月) 令和4年7月22日(金)	図書館基本計画実施プランに基づく令和3年度事業評価について
第2回	令和4年9月1日(木)	長浜市図書館基本計画(第2期)に基づく実施プランの令和3年度評価(外部評価)
		令和3年度事業報告について
第3回	令和5年2月27日(月)	令和4年度事業報告について(経過)



(6)その他

①-1 施設利用回数(図書館事業:おはなし会・職員研修・会議・授乳など)

(回)

	計	長浜	浅井	びわ	虎姫	湖北	高月
ボランティアルーム	0	0					
ビブリアルーム	2	2					
録音室	0	0					
対面朗読室	41	41					
授乳室	35	35					
サイレントルーム	330	330					
視聴覚室	14				8		6
会議室	12						12
集会室	0			0	0		
エントランス	5		5				
ジオラマ	108		108				
多目的室	0			0			
ロビー	1			1			
2F展示コーナー	2						2
井上靖記念室	0						0
広場	0						0
計	550	408	113	1	8	0	20

①-2 施設利用回数(上記①-1以外:ボランティア研修・打ち合わせなど)

(回)

	計	長浜	浅井	びわ	虎姫	湖北	高月
ボランティアルーム	1	1					
ビブリアルーム	57	57					
録音室	8	8					
対面朗読室	2	2					
授乳室	0	0					
サイレントルーム	0	0					
視聴覚室	4				4		0
会議室	25		11				14
集会室	1			1	0		
エントランス	4		4				
ジオラマ	0		0				
多目的室	0			0			
ロビー	3			3			
2F展示コーナー	3						3
井上靖記念室	72						72
広場	33						33
計	213	68	15	4	4	0	122

②職員研修		市職員共通テーマ	図書館専門業務研修
4月	集合	ハマボス宣言	自分を知る
5月	集合	新しい芽活動・業務改善	市立図書館を知る
6月	集合	おもてなし・接遇	タブレット端末の使い方とコミュニケーション
7月	集合	ハラスメント防止	えほんのひろばをやってみよう！
8月	集合	現金取り扱い研修	おはなし会を楽しむ工夫・利用者も職員もハッピーになれる研修
9月	集合	同和研修／職員倫理規程	接遇
10月	集合	職員倫理規定・仕事の仕方	しょうがい者サービス研修—やさしい日本語について学ぶ
11月	集合	現金の取り扱いガイドライン・公益通報制度	レファレンス(初級編)
12月	集合	不当要求行為について	レファレンス(実践編)
1月	集合	危機管理—AEDの使い方	素敵な写真の撮影方法
2月	集合	ストレスチェックの集団分析結果について	図書館における著作権の取り扱いについて
3月	集合	一年間を振り返る	一年間を振り返る

### ③特記事項

#### ●新型コロナウイルス感染拡大防止にかかる主な対応事項

「本のオーダーパック」サービスの実施(事前に借りたい本の要望を受ける)

図書除菌機の設置(浅井・びわ・虎姫・湖北図書館に各1台)※令和4年度に予算繰越のうえ令和4年5月設置

サーマルカメラ設置(浅井・びわ・高月図書館に各1台)※令和4年度に予算繰越のうえ令和4年4月設置

#### ●臨時休館(新型コロナウイルス関連以外の休館)

虎姫図書館 令和4年11月5日(土) 施設の下水道工事のため

#### ●インターネット端末の利用サービスの終了 12/27に終了

### ④寄附

令和4年4月4日 大塚産業グループ様 図書 (10万円相当)

令和4年6月16日 土木技術会様 図書 (10万円相当)

### ⑤施設見学・視察(市外団体)

令和4年5月30日 彦根市立図書館

令和4年7月8日 岸和田市立図書館

令和4年8月27日 御殿場市・久米・蒼設計JV

令和4年9月10日 別府市

令和4年11月25日 京丹後市

13. 雑誌一覧

2022年受入分

あ	1	アイユ					湖
	2	AERA	長				
	3	アエラwith Kids			び		
	4	碧い湖			び		
	5	明日の淡海			び		
	6	明日の友			び		
	7	アニメージュ				虎	
	8	アニメディア			び		
	9	ALPS	長				
	10	an・an	長				
	11	安心					湖
	12	&premium	長				
い	13	家の光	S				
	14	IDAI NEWS;SHIGA	長				
	15	いただきますごちそうさま	長				
	16	1・2・3歳			び		
	17	一枚の繪					高
	18	一個人		浅	び		
	19	いないいないばあっ!					高
	20	岩波書店の新刊			び		
う	21	with PETS	長				湖
	22	ウィラーン			び		
	23	WILL	長				
	24	WEDGE	長				
	25	UOMO	長				
	26	うかたま	長				
	27	UCHIKOCHI			び	虎	
	28	美しいキモノ	長		び		
え	29	栄養と料理		S			
	30	エキスパート・ナース					高
	31	eclat	長				
	32	週刊エコノミスト	長				
	33	ESSE		浅	び		湖 高
	34	NHK囲碁講座					高 高
	35	NHK将棋講座					高
	36	NHK短歌					湖
	37	NHKのおかあさんといっしょ			び		
	38	NHK俳句					S
	39	NHKみんなのうた			び		
	40	LDK	長				湖 高
	41	エルデコ	長				
	42	園芸ガイド	長	浅		虎	
	43	遠州		浅			
お	44	近江教育	長				
	45	OCEANS	長				
	46	オートバイ				虎	
	47	オール読物	S		S		S
	48	おそいはいひくいたかい	長				
	49	男の隠れ家				虎	
	50	女も男も		浅			
	51	おとなの週末					高
	52	おはよう21	長				
	53	オレンジページ	S	浅		虎	高
	54	音楽と人	長				
か	55	casaBRUTUS	S				
	56	ガーデン&ガーデン		浅			
	57	カートップ					高
	58	会社四季報	長				高
	59	岳人			び		
	60	かぞくのじかん				虎	
	61	学校図書館	長				高
	62	CUT	長				
	63	家庭画報		浅			
	64	家電批評					高
	65	からだにいいこと				虎	
	66	環境儀	長				
	67	観光文化	長				
	68	関西中国四国じやらん			び		
	69	緩和ケア					高
き	70	季刊あとはとき	長				
	71	季刊地域		浅			
	72	季刊ひたすらなるつながり	長				
	73	キネマ旬報	長				
	74	Cancam			び		
	75	きょうの健康	長	浅	び		高
	76	きょうの料理	S	S		S	S
	77	きょうの料理ヒギナーズ					湖
	78	Quilt Japan	長				
く	79	Ku:Nel			び		高
	80	クーヨン	長				

網かけ…寄贈 S…スポンサー雑誌

	81	くらし塾きんゆう塾	長				
	82	クラシズム	長				
	83	暮しの手帖	長			虎	高
	84	CREA					高
	85	クローバー	長				
	86	クワッサン		S		S	S
	87	群像	長				
け	88	ケアマネージャー	長				
	89	経済界	長				
	90	芸術新潮	長				
	91	月刊赤ちゃんとママ				び	
	92	月刊エレクトーン				び	
	93	月刊おりがみ	S				
	94	月刊きょうされんTOMO		浅			
	95	月刊コロコロコミック				び	高
	96	月刊自家用車	長				湖
	97	月刊ジュニアエラ	長				
	98	月刊新聞ダイジェスト				び	
	99	月刊ナーシング	長				
	100	月刊ピアノ		S	S		S
	101	月刊福祉				び	
	102	げんき				び	
	103	健康365	長				
	104	県大jiman				び	
	105	現代農業		浅			
こ	106	現代の図書館	長				
	107	好日	長				
	108	広報	長				
	109	湖国と文化	長	浅	び	虎	湖 高
	110	国立国会図書館月報	長				湖
	111	コットンタイム	長				湖
	112	コットンフレンド				び	虎
	113	kodomoe	長				
	114	子供の科学				び	
	115	子どもの本棚		浅			
	116	この本読んで!	長			虎	
	117	ゴルフダイジェスト				び	
さ	118	暮ワールド	長				
	119	サ～ナ	長				湖
	120	SAVVY	長				
	121	サッカーマガジン		浅			
	122	THE21	S				
	123	サライ	S				高
	124	サンキュ!		浅			湖
	125	サンデー毎日	長	浅	び		
	126	3分クッキング					高
し	127	GQ JAPAN	長				
	128	JTB時刻表	長	浅			湖
	129	JR時刻表				び	虎 湖 高
	130	滋賀作家	長	浅	び	虎	湖 高
	131	滋賀文学	長	浅	び	虎	湖 高
	132	司法の窓				び	
	133	Jica(ジャイカ)	長				
	134	社会教育	長				
	135	Japatra	長	浅	び	虎	湖 高
	136	ジャパンスピーガンつがつが	長				
	137	shanti					湖
	138	週刊朝日	長	浅			高
	139	週刊新潮					虎 湖 高
	140	週刊ダイヤモンド		浅		虎	
	141	週刊東洋経済	長				高
	142	週刊文春				び	高
	143	週刊ベースボール				び	
	144	自悠時間	長			び	
	145	趣味の園芸	長			び	高
	146	趣味の園芸やさしい時間		浅			
	147	将棋世界	長	浅			
	148	小説新潮				び	
	149	食品安全				び	
	150	女性自身					高
	151	Think Asia	長				
	152	じんけん	長				
	153	新建築	長				
	154	人権と部落問題				び	
	155	GINGER	長				
	156	新潮	長				
	157	人文会ニュース	長				
	158	心理臨床の広場	長				湖
す	159	スクリーン				び	
	160	すてきにハンドメイド	S			S	S

休刊 6月号まで

休刊 7月号まで

161	STORY	長						
162	すばる	長						
163	住まいの設計	長	浅	び				
164	すみごち	長						
165	「住む。」	長	浅					
166	相撲	長		び				
167	青湖	長	浅	び	虎	湖	高	
168	正論	長						
169	世界	S					高	
170	せせらぎ				虎			
171	CEL	長						
172	選択						高	
173	川柳マガジン	長						
174	壮快	長	浅					
175	総務省	長						
176	育てる	長		び				
177	ソトコト	長						
178	宇宙(そら)のとびら	長						
179	ターザン			び				
180	DIME	長						
181	ダイヤモンドZAi		浅					
182	ダ・ヴィンチ	S	浅					
183	宝塚グラフ						高	
184	たのしい授業						高	
185	旅の手帖	長					湖	
186	短歌	長	浅					
187	淡交テキスト			び				
188	dancyu						高	
189	地域づくり	長						
190	地域防災	長						
191	ちいさい・おおきい・まわい・つよい	長						
192	ちいさいなかま			び				
193	小さな親切			び				
194	地上	S						
195	致知						高	
196	ちゃぐりん	S					高	
197	中央公論	長	浅				高	
198	チルチンびと		浅					
199	つり情報			び				
200	ディズカバージャパン						高	
201	ディズニーファン						高	
202	鉄おも!				虎			
203	鉄道ファン						高	
204	Duet			び				
205	テルミ	長						
206	テレビマガジン						高	
207	手をつなぐしが	長						
208	天然生活	長	浅					
209	ドゥーパ!	長						
210	東海じゃらん						湖	
211	統計だより	長						
212	陶遊						高	
213	DAWN			び				
214	図書	長		び				
215	図書館雑誌	長					湖	
216	長浜文学	長	浅	び	虎	湖	高	
217	なごみ	長						
218	ワオマガ オガ ライック 日本版				S			
219	ワオマガ オガ ライック 英語版	長						
220	波-monthly magazine			び				
221	number	長						
222	鳩	長		び				
223	nicola		浅					
224	にちぎん	長						
225	日曜作家	長						
226	日経WOMAN			び				
227	日経エンタテイメント!		浅					
228	日経コンピュータ		浅					
229	日経サイエンス	長						
230	日経トレンドイ			び				
231	日経パソコン				虎			
232	日経pc21		浅					
233	日経ビジネス			び				
234	日経Helth			び				
235	日経マネー			び				
236	日本教育	長						
237	日本公庫つなぐ	長						
238	日本児童文学	長						

239	Newsがわかる		浅					
240	ニュータイプ		浅					
241	Newton		浅					
242	Newえる心	長						える心に改題
243	ニュースウィーク日本版	長						
244	人間文化	長	浅	び		湖		
245	ね〜ね〜			び			高	
246	猫びより		浅					
247	ノジュール	長						
248	non-no		浅	び				
249	BIRDER					湖		
250	俳句		浅					
251	俳句四季	長						
252	はなのぼう			び				
253	花藻	長						
254	母の友	長						
255	ハルメク	長	浅					
256	PHP						高	
257	PHPスペシャル						高	
258	PHP(増刊)くらしラクール						高	
259	PEAKS					湖		
260	ピース맘滋賀	長						
261	BE-PAL	長			虎			
262	Bigin					湖		
263	美ST						高	
264	Bispo! +	長	浅	び	虎	湖	高	
265	美的			び				
266	ひと・健康・未来	長						
267	ひととき	長						
268	ヒューマンライツ				虎			
269	ひらがなタイムス	長						
270	ファイナンス			び				
271	FIGAROjapon		浅					
272	Vジャンプ						高	
273	FishingCafe	長		び			高	
274	風景写真			び				
275	フォトコン	長						
276	婦人画報	長						
277	婦人公論	長				湖	高	
278	婦人之友						高	
279	BOOK MARK				虎			
280	武道	長		び		湖		
281	ふもと	長	浅	び	虎	湖	高	
282	部落解放						高	
283	FRAニュース	長						
284	プリコラージュ	長						
285	ブルーシグナル	長						
286	BRUTUS		浅					
287	ぶるーれいく	長						
288	プレジデント	長			虎			
289	プレジデントファミリー	長						
290	Precious	長						
291	Pre-mo	長					高	
292	文学界	長						
293	文芸春秋	長		び		湖	高	
294	文芸塔	長						
295	ベースボールマガジン	長						
296	Baby-mo	長					高	
297	Pen		浅					
298	ほいくあつぷ			び				
299	保育の友	長						
300	Voice	S						
301	ぼうさい	長						
302	法律時報	長						
303	ぼてじゃこ倶楽部			び				
304	ホビージャパン						高	
305	ポポロ				虎			
306	Mart			び				
307	毎日が発見		浅	び				
308	MAMOR	長						
309	MeetsRegional	長					高	
310	み〜なびわ湖から	長	浅	び	虎	湖	高	
311	湖	長						
312	水とともに			び				
313	MYOJO			び				
314	未来	長						
315	みんなねつと	長						
316	みんなのねがい		浅					

め	317	Men's non-no			び				
も	318	MORE	S	浅					
	319	MOE	長				湖		
	320	モーターマガジン			び				
	321	モダンリビング					湖		
	322	モノマガジン		浅					
や	323	野菜だより			び				
	324	やさしい畑	S	浅					
	325	山と溪谷		浅					
ゆ	326	URプレス	長						
	327	ゆうゆう		浅		虎			
	328	up			び				
	329	ゆほびか				虎			
	330	夢けんせつ	長						
	331	ユリイカ	長						
ら	332	ラジオ深夜便	長						
	333	ランナース			び				
り	334	LEE	長				湖		
	335	Leaf	長						高
	336	リベラルタイム			び				
	337	リンネル	長						
れ	338	Lakes Magazine	長	浅	び	虎	湖	高	
	339	歴史街道		浅					
	340	歴史研究	長						
	341	歴史の旅人			び				高
	342	歴史人					湖		
	343	レタスクラブ		浅	S				高
ろ	344	ROCKIN' ON JAPAN	長						
わ	345	Waggle		浅					
	346	和楽	長						
	347	WAN		浅					

	長	浅	び	虎	湖	高
タイトル数	182	70	95	37	40	75
計	499					
うち 購入タイトル数	103	56	59	23	24	58
計	323					
(新)スポンサー雑誌数	16	4	4	3	0	6

実タイトル数	347
--------	-----

※雑誌スポンサー制度(令和3年度開始)  
市内の企業・団体がスポンサーを希望する雑誌の購読料を図書館に代わり負担することで、企業・団体の名称を雑誌本体に明示し、雑誌架に広告を掲出することができる。(要綱は巻末資料参照)

【令和4年度のスポンサー】(敬称略・申請順)  
 ●有限会社カーショップジャパン  
 ●学校法人松翠学園 滋賀文教短期大学  
 ●田中ソビレテック株式会社  
 ●レーク伊吹農業協同組合  
 ●長和産業株式会社(大垣共立銀行私募債発行記念)  
 ●川瀬産商株式会社  
 ●長浜ロータリークラブ

## 14. 新聞一覧

2022年受入分

朝日新聞	長	浅	び	虎	湖	高
京都新聞	長	浅	び	虎	湖	高
産経新聞	長	浅	び			高
中日新聞	長	浅	び	虎	湖	高
日経MJ	長					
日本経済新聞	長					高
毎日新聞	長	浅	び			高
読売新聞	長			虎	湖	高
日刊スポーツ	長		び			
滋賀夕刊						
長浜・東浅井共通版	長	浅	び	虎	湖	
東浅井版		浅	び	虎	湖	
伊香版					湖	高
毎日小学生新聞	長					
ジャパンタイムズウィークリー	長					
福島民報 ※	長					
福島民友 ※	長					
タイトル数	14	8	9	6	7	8
単純計	52					
うち 購入タイトル数	12	7	8	5	5	7
単純計	44					

実タイトル数	16
--------	----

・斜体・下線は5年保存、その他は1年保存  
 読売新聞は米原市立近江図書館で5年保存  
 日本経済新聞は米原市立山東図書館で5年保存

※新聞『福島民報』『福島民友』について

福島県は、県外へ避難されている方に福島の情報に触れていただき、ふるさととのつながりを感じていただけるよう、地元紙の『福島民報』と『福島民友』を全国の公共施設に送付されています。  
 滋賀県内では、草津市立南草津図書館、長浜図書館で閲覧することができます。

## 15. 教育振興基本計画実施プラン 令和4年度報告(図書館部分抜粋)

教育大綱:基本目標	5 市民一人ひとりが学びあえる生涯学習環境の充実を図ります
施策の基本的方向	10 人生100年時代を見据えた生涯学習の推進

### ■指標(進捗管理目標)対象事業

★(39) 図書館サービスの充実						
市民の多様で高度な資料要求に応え、市内全域にサービスを届けるために、中央図書館機能を持つ長浜図書館を要として各図書館が一体となった体制を確立します。また、レファレンス機能を強化し、一人ひとりに寄り添ったきめ細かい資料提供をおこなうことで、市民が暮らしの中でより身近で便利に図書館を利用できるようサービスの充実に努めます。						
指 標(進捗管理目標)		計画策定時	R7年度 目標値	R4年度 目標値	R4年度 実績値	事業の 評価
レファレンス事例のホームページ公開件数		—	15件	5件	15件	A
主な事業又は取組	目的	成果(実績)			決算 (千円)	担当課
① レファレンス事例の公開	カウンター等で受け付けた質問の調査事例を公開することで、レファレンスサービスを広く周知し、活用の促進を図る。	・図書館ホームページにレファレンス事例15件を公開した。(一般編7件 児童編8件)			0	生涯学習文化課(図書館)
工夫・努力したこと	館内の受付体制を整え、より丁寧に対応できるようにした(年間受付件数170件)。職員全員を対象としたレファレンス研修(インタビュー編・実践編)を実施した。広報ながはまでレファレンスサービスについてお知らせした。					
課題・今後の取組	全職員を対象とした全体研修のほかに初任者、中級者など経験に応じた研修を実施する。レファレンスサービスについて、引き続き市民に周知していくことも必要である。					

★(40) 図書館を情報拠点とした市民の学習活動の支援

市民の知る自由を保障するため、誰もが図書館サービスを利用してあらゆる学習活動を深めることができ、地域の活性化・暮らしの豊かさにつなげるための情報拠点となるよう、市民に役立つ資料を充実させ、市民の学習活動の場を提供します。そして、これらの成果を情報として蓄積し、新たな学習活動につなげていきます。

指 標(進捗管理目標)	計画策定時	R7年度 目標値	R4年度 目標値	R4年度 実績値	事業の 評価
図書館における貸出冊数	873,970冊	1,300,000冊	1,000,000冊	847,524冊	A

主な事業又は取組	目的	成果(実績)	決算 (千円)	担当課
① 資料の充実	将来にわたって市民の生涯学習の拠点となるために、地域に関する資料や暮らしに役立つ資料、知識を深める資料を幅広く計画的に収集する。	全館で1年間に19,520冊(うち新規購入16,670冊)を受け入れ、6図書館、3図書室に配本した。	32,841	生涯学習文化課(図書館)
② 資料・学習機会の提供	暮らしや仕事、生活に役立つ資料を提供することで、市民の学習活動を支援し、豊かに生きるための学びの機会を推進する。	他の機関と連携した展示で、図書館の資料だけでなく、さまざまな情報を市民に発信し、学びの機会を提供した。	0	生涯学習文化課(図書館)
工夫・努力したこと	時事ニュースやイベントなどに関連した図書のコーナーを作り、市民の興味関心に応えられるようにした。 さまざまな啓発展示の機会に図書も紹介し、市民の理解が深まるようにした。			
課題・今後の取組	市民の暮らしや学習意欲を支えられるよう、資料を充実させ、活用する必要がある。			

★(41) 子どもの読書活動の推進

読書活動は、言葉を学び、感性を磨き、表現力を高め、創造力を豊かなものにし、人生をより深く生きる力を身に付けていく上で欠くことのできないものです。そのため、子どもたちが幼児期から読書習慣を身に付けることができるように、学校・園、家庭、地域が連携・協働体制をとり読書環境の整備を進めます。

指 標(進捗管理目標)	計画策定時	R7年度 目標値	R4年度 目標値	R4年度 実績値	事業の 評価
1か月間の読書冊数が1冊以下の割合 ・小学4年生から6年生	8.8%	7.5%	8.3%	12.1%	C
1か月間の読書冊数が1冊以下の割合 ・中学生	33.9%	15.0%	26.3%	39.2%	C

主な事業又は取組	目的	成果(実績)	決算 (千円)	担当課
① つなごう！子どもと本～「けやきっ子プロジェクト」～事業	市の木「けやき」になぞらえ、読書を通じてのびのびと豊かに生きる長浜の子～けやきっ子～を育む。	<ul style="list-style-type: none"> <li>・市内小中学校のクラスへ学級巡回文庫「おはなしのたからばこ」を9回配本した。(小学校22校228クラス、特別支援学級46クラス/中学校9校93クラス、特別支援学級21クラス/義務教育学校2校21クラス、特別支援学級6クラス)</li> <li>・滋賀県立大学、滋賀文教短期大学などと連携して、中学生から大学生世代に向けて読書活動を促す展示事業などをおこなった。</li> <li>・図書館で活動するおはなしボランティアグループが一堂に会し、成果発表や交流、情報交換をおこなった。</li> </ul>	2,013	生涯学習文化課(図書館)
工夫・努力したこと	大学生が企画した展示事業は、市内や近隣の中学校・高校へもお知らせした。あわせて、学校に市立図書館の利用案内の設置も協力依頼した。ボランティアグループがコロナ禍における活動の悩みを共有し、充実した活動につながるようにした。			
課題・今後の取組	読書離れが顕著な中学生から大学生世代に対して、引き続き読書活動を促す取組をおこなう必要がある。			



## 資料

1. 長浜市立図書館条例
2. 長浜市図書館管理規則
3. 長浜市立図書館資料収集方針
4. 長浜市立図書館資料除籍基準
5. 長浜市立図書館しょうがい者に対する郵送貸出し要綱
6. 長浜市立図書館雑誌スポンサー制度実施要綱

# ①長浜市立図書館条例

## 長浜市立図書館条例

平成 18 年 2 月 13 日条例第 189 号  
改正

平成 20 年 3 月 24 日条例第 26 号  
平成 21 年 9 月 19 日条例第 102 号  
平成 23 年 12 月 19 日条例第 52 号  
平成 24 年 3 月 23 日条例第 15 号  
令和元年 6 月 27 日条例第 31 号

長浜市立図書館条例  
(設置)

**第 1 条** 図書館法（昭和 25 年法律第 118 号。以下「法」という。）第 10 条の規定に基づき、長浜市立図書館（以下「図書館」という。）を設置する。

(名称及び位置)

**第 2 条** 図書館の名称及び位置は、次のとおりとする。

名称	位置
長浜市立長浜図書館	長浜市高田町 12 番 34 号
長浜市立浅井図書館	長浜市大依町 528 番地
長浜市立びわ図書館	長浜市難波町 505 番地
長浜市立虎姫図書館	長浜市宮部町 3445 番地
長浜市立湖北図書館	長浜市湖北町速水 2745 番地
長浜市立高月図書館	長浜市高月町渡岸寺 115 番地

(開館時間)

**第 3 条** 図書館の開館日における開館時間は、別表第 1 のとおりとする。ただし、図書館の館長（以下「館長」という。）が特に必要と認めるときは、長浜市教育委員会（以下「教育委員会」という。）の承認を得て、これを変更することができる。

(休館日)

**第 4 条** 図書館の休館日は、別表第 2 に定めるとおりとする。ただし、館長が特に必要と認めるときは、教育委員会の承認を得て、これを臨時に変更し、又は臨時の休館日若しくは開館日を設けることができる。

(管理運営)

**第 5 条** 図書館の管理運営は、教育委員会が行う。

2 図書館の管理運営上必要があるときは、図書館に分室又は移動図書館を置くことができる。

(職員)

**第 6 条** 館長は長浜市立長浜図書館に置き、図書館の管理及び運営を統括する。

2 図書館に司書その他必要な職員を置く。

3 第 1 項に規定する図書館以外の図書館に、必要に応じ館長を置くことができる。

(入館等の制限)

**第 7 条** 教育委員会は、次の各号のいずれかに該当するときは、入館若しくは利用を拒否し、又は退館を命ずることができる。

(1) 公の秩序を乱し、又は善良な風俗を害するおそれがあると認めるとき。

(2) 図書館の管理上の必要から行う職員の指示又は指導に従わないとき。

(3) 前 2 号に掲げる場合のほか、図書館の管理上支障があると認めるとき。

(損害賠償)

**第 8 条** 利用者が、図書館の施設、附属設備、図書、記録等を破損し、滅失し、又は汚損したときは、これを原状に復し、又はその損害を賠償しなければならない。ただし、教育委員会がやむを得ない理由があると認めたときは、賠償額を減額し、又は免除することができる。

(図書館協議会)

**第9条** 法第14条第1項の規定に基づき、長浜市図書館協議会（以下「協議会」という。）を置く。

(協議会の組織及び任期)

**第10条** 協議会は、委員10人以内で組織する。

2 委員は、学校教育及び社会教育の関係者、家庭教育の向上に資する活動を行う者並びに学識経験のある者の中から、教育委員会が委嘱し、又は任命する。

3 委員の任期は、2年とする。ただし、補欠の委員の任期は、前任者の残任期間とする。

4 委員は、再任されることができる。

(委任)

**第11条** この条例の施行に関し必要な事項は、教育委員会規則で定める。

**附 則**

(施行期日)

1 この条例は、平成18年2月13日から施行する。

(経過措置)

2 この条例の施行の日の前日までに、合併前の長浜市立図書館設置条例（昭和57年長浜市条例第30号）、浅井町立図書館の設置および管理に関する条例（平成6年浅井町条例第27号）又はびわ町立図書館の設置および管理に関する条例（平成11年びわ町条例第4号）の規定によりなされた手続その他の行為は、それぞれこの条例の相当規定によりなされたものとみなす。

(6町編入に伴う経過措置)

3 虎姫町、湖北町、高月町、木之本町、余呉町及び西浅井町の編入の日の前日までに、虎姫町ウェルプラザの設置および管理に関する条例（平成8年虎姫町条例第4号）、湖北町立図書館の設置および管理に関する条例（平成12年湖北町条例第33号）又は高月町立図書館の設置および管理に関する条例（平成4年高月町条例第12号）の規定によりなされた処分、手続その他の行為は、この条例中にこれに相当する規定がある場合には、それぞれ当該規定によりなされたものとみなす。

**附 則**（平成20年3月24日条例第26号）

この条例は、平成20年6月1日から施行する。

**附 則**（平成21年9月19日条例第102号）

この条例は、平成22年1月1日から施行する。

**附 則**（平成23年12月19日条例第52号）

この条例は、平成24年4月1日から施行する。

**附 則**（平成24年3月23日条例第15号）

この条例は、平成24年4月1日から施行する。

**附 則**（令和元年6月27日条例第31号）

この条例は、令和元年10月1日から施行する。ただし、第2条の改正規定は、規則で定める日から施行する。（令和元年12月規則第76号で、同元年12月1日から施行）

別表第 1 (第 3 条関係)

名称	開館時間
長浜市立長浜図書館	午前 10 時から午後 8 時まで。ただし、土曜日、日曜日及び国民の祝日に関する法律（昭和 23 年法律第 178 号）に規定する休日に当たるときは、午前 10 時から午後 6 時までとする。
長浜市立浅井図書館	午前 10 時から午後 6 時まで
長浜市立びわ図書館	午前 10 時から午後 6 時まで
長浜市立虎姫図書館	午前 10 時から午後 6 時まで
長浜市立湖北図書館	午前 10 時から午後 6 時まで
長浜市立高月図書館	午前 10 時から午後 6 時まで

別表第 2 (第 4 条関係)

名称	休館日
長浜市立長浜図書館	(1) 火曜日及び毎月最終木曜日
	(2) 12 月 28 日から翌年 1 月 4 日まで
	(3) 特別整理期間 (年 10 日以内で館長が定める日。以下同じ。)
長浜市立浅井図書館	(1) 月曜日、火曜日及び毎月最終木曜日
	(2) 12 月 28 日から翌年 1 月 4 日まで
	(3) 特別整理期間
長浜市立びわ図書館	(1) 月曜日、火曜日及び毎月最終木曜日
	(2) 12 月 28 日から翌年 1 月 4 日まで
	(3) 特別整理期間
長浜市立虎姫図書館	(1) 月曜日、火曜日及び毎月最終木曜日
	(2) 12 月 28 日から翌年 1 月 4 日まで
	(3) 特別整理期間
長浜市立湖北図書館	(1) 月曜日、火曜日及び毎月最終木曜日
	(2) 12 月 28 日から翌年 1 月 4 日まで
	(3) 特別整理期間
長浜市立高月図書館	(1) 月曜日、火曜日及び毎月最終木曜日
	(2) 12 月 28 日から翌年 1 月 4 日まで
	(3) 特別整理期間

## ②長浜市立図書館管理規則

# 長浜市立図書館管理規則

平成 18 年 2 月 13 日教育委員会規則第 26 号

改正

平成 19 年 4 月 11 日教委規則第 10 号

平成 20 年 10 月 24 日教委規則第 14 号

平成 21 年 11 月 2 日教委規則第 10 号

平成 22 年 10 月 28 日教委規則第 6 号

平成 24 年 3 月 22 日教委規則第 2 号

平成 24 年 12 月 27 日教委規則第 9 号

長浜市立図書館管理規則

(趣旨)

**第 1 条** この規則は、長浜市立図書館条例（平成 18 年長浜市条例第 189 号。以下「条例」という。）の施行に関し、必要な事項を定めるものとする。

(事業)

**第 2 条** 長浜市立図書館（以下「図書館」という。）は、次の事業を行う。

- (1) 図書、記録その他必要な資料(以下「図書館資料」という。)の収集、整理及び保存
- (2) 図書館資料の個人及び団体への貸出し
- (3) 読書案内及び読書相談
- (4) 調査・研究への援助及び協力
- (5) 住民の読書要求を高め、広めるための各種講座等の開催
- (6) 利用者に応じた図書館サービスの提供
- (7) 他の図書館等との図書館資料の相互貸借及び協力
- (8) 園・学校及び学校図書館との連携及び協力
- (9) 公民館、博物館、研究所等の公的機関との連携及び協力
- (10) 館報その他読書資料の発行及び頒布
- (11) その他図書館の目的を達成するために必要な事業

(館内利用)

**第 3 条** 館内において図書館資料を利用する者は、職員の指示に従うとともに、その利用を終えたとき、又は閉館時には、図書館資料を返還しなければならない。

(館外貸出し図書館資料)

**第 4 条** 図書館資料は、館外貸出しを行うことができる。ただし、次に掲げる図書館資料を除く。

- (1) 貴重資料
- (2) 特別専門資料
- (3) 前 2 号に掲げるもののほか、長浜市立長浜図書館長（以下「館長」という。）が貸出しを不相当と認めるもの

(館外貸出しを受けることができる個人又は団体)

**第 5 条** 図書館資料の館外貸出しを受けることができる個人は、次に掲げるとおりとする。

- (1) 本市内に居住している者
- (2) 本市内に通学又は勤務している者
- (3) 相互利用協定締結市町に居住している者
- (4) 前 3 号に掲げる者のほか、館長が特に必要と認める者

2 図書館資料の館外貸出しを受けることができる団体は、本市内の事業所、社会教育関係団体、公民館、学校その他館長が適当と認めたものとする。

(個人貸出し)

**第 6 条** 図書館資料の館外貸出しを受けようとする個人は、個人館外貸出利用申込書を館長に提出し、あらかじめ登録を受けなければならない。

(個人利用カード)

- 第7条** 館長は、個人館外貸出利用申込書の提出があったときは、第5条第1項に規定する個人であることを確認のうえ、当該申込者を登録するとともに、個人利用カードを交付するものとする。
- 個人利用カードの交付を受けた者は、図書館資料の館外貸出しを申し込む際、個人利用カードを提示し、確認を受けなければならない。
  - 個人利用カードの交付を受けた者は、個人利用カードが不要になったとき、又は第5条第1項に規定する利用者資格を失ったときは速やかに、個人利用カードを返納しなければならない。
  - 個人利用カードの交付を受けた者は、当該個人利用カードを紛失したとき、又は登録事項に変更が生じたときは速やかに、届け出なければならない。
  - 個人利用カードは、他に譲渡し、又は転貸してはならない。
  - 個人利用カードの交付を受けた者は、当該個人利用カードの不正使用により生じた損害を賠償しなければならない。
  - 個人利用カードの登録有効期限は、登録した日から5年間とする。ただし、更新することができる。

(個人貸出しの期間及び冊数)

**第8条** 個人利用カードの交付を受けている者は、図書館資料の種類に応じ、次により貸出しを受けることができる。

図書館資料の種類	貸出期間	貸出限度数
(1) 次号に掲げるもの以外の図書館資料	3週間以内	一人30冊とする。
(2) 視聴覚資料	1週間以内	一人3点とする。

(団体貸出し)

**第9条** 図書館資料の館外貸出しを受けようとする団体は、代表者を定め、団体館外貸出利用申込書を館長に提出し、あらかじめ登録を受けなければならない。

(団体利用カード)

- 第10条** 館長は、団体館外貸出利用申込書の提出があったときは、第5条第2項に規定する団体であることを確認のうえ、当該申込みをした団体を登録するとともに、団体利用カードを交付するものとする。
- 団体利用カードの交付を受けた団体で、図書館資料の館外貸出しを受けようとするものは、前条の規定により代表者と定めた者（以下「利用団体の代表者」という。）が図書館資料の館外貸出しを申し込むものとし、利用団体の代表者は、団体利用カードを提示し、確認を受けなければならない。
  - 利用団体の代表者は、団体利用カードが不要になったとき、又は第5条第2項に規定する利用者資格を失ったときは速やかに、団体利用カードを返納しなければならない。
  - 利用団体の代表者は、当該団体利用カードを紛失したとき、又は登録事項に変更が生じたときは速やかに、届け出なければならない。
  - 団体利用カードは、当該団体以外のものに譲渡し、又は転貸してはならない。
  - 利用団体の代表者は、当該団体利用カードの不正使用により生じた損害を賠償しなければならない。
  - 団体利用カードの登録有効期限は、登録した日から1年間とする。ただし、更新することができる。

(団体貸出しの期間及び冊数)

**第11条** 利用団体への図書資料の館外貸出しに係る貸出しの期間及び冊数は、当該団体の利用目的、利用人数等を考慮して、館長が別に定める。

(郵送貸出し)

- 第12条** 心身に重度のしょうがいがあること等により図書館に来館することが困難な者は、郵送により館外貸出し（以下「郵送貸出し」という。）を受けることができる。
- 郵送貸出しの利用に関し必要な事項は、教育長が別に定める。

(返却の督促)

**第13条** 館長は、図書館資料の館外貸出しを受けた個人及び団体で、貸出しの期間満了後当該図書館資料を返却しないものに対し、返却の督促をしなければならない。

2 館長は、前項の規定による返却の督促をし、なお相当の期間、当該図書館資料の返却をしない個人及び団体に対し、図書館資料の館外貸出しを禁じ、制限し、その他必要な措置をとることができる。

(図書等の受贈及び受託)

**第14条** 館長は、一般の利用に供すること及び無償を条件として、図書、記録その他の資料を受贈及び受託をすることができる。

2 図書等を寄託した者は、災害、盗難その他図書館の責に帰すべきでない事由により寄託し図書等が亡失し、又は破損した場合において、その受けた損害の賠償を図書館に請求することができない。

3 前項に定めるもののほか、図書等の受贈及び受託に関し必要な事項は、教育委員会が別に定める。

(図書館資料の複写)

**第15条** 図書館は、利用者が図書館資料(視聴覚資料を除く。)の複写を希望するとき、著作権法(昭和45年法律第48号)第31条に規定する範囲内で、これを行うことができる。ただし、次に掲げる場合を除く。

(1) 複写により損傷するおそれがある場合

(2) その他館長が複写させることを不相当と認める場合

2 前項の規定による図書館資料の複写に要する費用は、当該複写を希望する者の負担とする。

(会議室等の利用)

**第16条** 館長は、会議室、視聴覚室、屋外施設その他の図書館の施設を図書館の管理運営上支障が生じない範囲で、第2条に規定する事業のため、団体又は個人に使用させることができる。

2 前項の規定により会議室等の使用許可を受けた者は、使用を終えたときは原状に復するとともに、会議室等の施設又は設備を毀損した場合は、その損害を賠償しなければならない。

(図書館協議会の会長及び副会長)

**第17条** 図書館協議会(以下「協議会」という。)に会長及び副会長を置き、それぞれ委員の互選により定める。

2 会長は、会務を総理し、協議会を代表する。

3 副会長は、会長を補佐し、会長に事故あるとき、又は欠けたときは、その職務を代理する。

(会議)

**第18条** 協議会の会議は、会長が招集し、議長となる。

2 協議会は、委員の半数以上が出席しなければ、会議を開くことができない。

3 協議会の議事は、出席委員の過半数で決し、可否同数のときは、議長の決するところによる。

(庶務)

**第19条** 協議会の庶務は、長浜市立長浜図書館において処理する。

(職務)

**第20条** 館長は、上司の命を受け、館務を掌理し、所属の職員を指揮監督する。

2 館長以外の職員(条例第6条第3項の規定により置かれた館長を含む。)は、館長の命を受け、館務を処理する。

(補則)

**第21条** この規則に定めるもののほか、必要な事項は、教育長が定める。

## 附 則

(施行期日)

1 この規則は、平成18年2月13日から施行する。

(経過措置)

2 この規則の施行の日の前日までに、合併前の長浜市立図書館の管理運営に関する規則(昭和57年長教委規則第2号)、浅井町立図書館の管理運営に関する規則(平成7年浅井町教委規則第3号)又はびわ町立図書館の管理および運営に関する規則(平成11年びわ町教委規則第2号)の規定によりなされた手続その他の行為は、それぞれこの条例の相当規定によりなされたものとみなす。

**附 則**（平成 19 年 4 月 11 日教委規則第 10 号）  
この規則は、公布の日から施行し、平成 19 年 4 月 1 日から適用する。

**附 則**（平成 20 年 10 月 24 日教委規則第 14 号）  
この規則は、平成 21 年 1 月 5 日から施行する。

**附 則**（平成 21 年 11 月 2 日教委規則第 10 号）  
この規則は、平成 22 年 1 月 1 日から施行する。

**附 則**（平成 22 年 10 月 28 日教委規則第 6 号）  
この規則は、平成 23 年 1 月 5 日から施行する。

**附 則**（平成 24 年 3 月 22 日教委規則第 2 号）  
この規則は、平成 24 年 4 月 1 日から施行する。

**附 則**（平成 24 年 12 月 27 日教委規則第 9 号）  
この規則は、平成 25 年 1 月 1 日から施行する。



### ③長浜市立図書館資料収集方針

## 長浜市立図書館資料収集方針

平成22年1月1日

#### 1、目的

この方針は、長浜市立図書館における資料の収集に関する基本的な事項を定めるものとする。

#### 2、基本方針

- 1) 市民の図書館として、市民の要求に応えることを第一の原則として資料収集を行う。
- 2) 公共図書館の役割、利用者各層の要求及び社会的な動向を十分配慮して、広く市民の文化、教養、調査、研究、趣味、娯楽等に役立つ資料を収集する。
- 3) 6つの図書館が地域性に応じた資料構成を行うとともに、分担と協力によって資料を効率的に収集し、一つの図書館として機能を発揮できるように全体の資料構成に留意し資料収集を行う。
- 4) 「図書館法」「公立図書館の設置及び運営上の望ましい基準」の本旨に基づき資料収集を行う。
- 5) 「図書館の自由に関する宣言」の精神を尊重し資料収集を行う。

#### 3、収集資料の種類

- 1) 図書
- 2) 逐次刊行物（新聞、雑誌等）
- 3) 紙芝居
- 4) 官公庁出版物
- 5) 郷土資料
- 6) 視聴覚資料（コンパクトディスク、DVD、ビデオテープ、カセットテープ等）
- 7) しょうがい者資料（点字資料、録音図書、大活字本等）
- 8) その他（マイクロフィルム、CD-ROM、布絵本、絵画、ポスター、パズル等）

#### 4、リクエスト資料について

市民の要求を資料収集に反映するため、要望のあった資料についてはできる限り購入し収集する。

#### 5、寄贈資料等の収集

資料の収集については購入を原則とするが、寄贈、交換等も必要に応じて活用し、有用な資料や所蔵しない資料の収集を行なう。予約の多い資料や、雑誌、録音資料などについては積極的に寄贈を依頼し、収集を行なう。また、登録しなかった資料は、除籍資料の廃棄と同様に扱う。このための「受贈資料の取扱いに関する規程」は別に定める。

#### 6、資料の選択

資料の選択は、上の1～5までを受け、別に定める「資料選択基準」に基づき行う。

#### 7、資料収集の決定

資料の収集は、運営方針に基づき、地域住民の生涯学習を支える蔵書構成の構築を目的として行い、館長が利用者サービスを直接行う職員の選書結果に基づき、収集する資料を決定する。

#### 8、資料の保存と除籍

過去の知識を蓄積し、最新の資料を提供できる魅力ある書架作りを行い、適切な資料管理を行うために資料を除籍・廃棄する。このための「除籍基準」は別に定める

## ④長浜市立図書館資料除籍基準

# 長浜市立図書館資料除籍基準

平成22年1月1日

### 1、目的

この基準は、長浜市立図書館における資料の除籍に関する基本的な事項を定めるものとする。

### 2、基本方針

- 1) 図書館において利用価値を失った資料を除籍することにより、書架の効率的な利用を図るとともに、常に質の高い新鮮な資料構成を維持するための資料更新を行う。
- 2) 長期間にわたり所在を確認できない資料を除籍することにより、現存する資料を正確に把握するとともに、必要な資料の補充を行い適正な資料構成の維持に努める。

### 3、除籍の対象資料

除籍の対象となる資料およびその基準は、次のとおりとする。

#### 1) 不用資料

- ・ 破損、汚損が著しく、補修が不可能な資料で、同類資料のあるもの。
- ・ 時間の経過によって内容が古くなり、資料的価値のなくなったもの。
- ・ 時間の経過によって利用の可能性が低下した複本。
- ・ 新版、改訂版または同類資料の入手によって、代替え可能となった既存資料。
- ・ 市内全館で重複し（複本）利用頻度が少なくなった資料。
- ・ 寄贈により重複し、寄贈資料の方が状態が良い場合。
- ・ 保存年月の過ぎた雑誌。

#### 2) 紛失資料

- ・ 蔵書点検の結果、所蔵不明となった資料で、3年以上調査してなお不明のもの。
- ・ 貸出し資料のうち、督促等の努力にもかかわらず2年以上回収不能のもの。
- ・ 利用者が、破損、汚損または紛失した資料で修復・回収不能のもの。
- ・ 不可抗力による災害その他事故により紛失したもの。

### 4、除籍の手続き

資料の除籍は、職員が、利用状況、蔵書構成などにより選定を行い、館長が職員の選定結果に基づき決定する。除籍は全館の蔵書構成を考慮し計画的に年間を通して行う。

- 1) 紛失資料については、図書館システムに除籍区分を入力し削除する。
- 2) 不用資料については、書庫へ保管し全館の職員で構成する除籍担当グループで確認を行い、除籍一覧表を作成し、館長の決裁を受ける。除籍を決定した資料は、図書館システムの除籍区分により削除する。

### 5、除籍資料の処分

除籍した不用資料の廃棄について、次の各号の他、有効な利用について積極的に取り組み、結果不用となった資料について、廃棄することができる。

- 1) 譲渡 除籍を決定した不用資料を、必要に応じて学校図書館（幼稚園・保育園）、他の図書館及び公共団体等に譲渡することができる。
- 2) 提供 図書館は、除籍を決定した不用資料を、利用者に提供することができる。
- 3) 廃棄 再利用することができない資料については古紙資源として廃棄する。

## ⑤長浜市立図書館しょうがい者に対する郵送貸出し要綱

### 長浜市立図書館しょうがい者に対する郵送貸出し要綱

(趣旨)

第1条 この要綱は、長浜市立図書館管理規則（平成18年2月13日教育委員会規則第26号）

（以下「規則」という。）第12条の規定に基づき、郵送貸出しの利用に関し、必要な事項を定めるものとする。

(対象者)

第2条 郵送貸出しを利用できる者は、市内に住所を有し、規則第7条の規定により個人利用カードの交付を受けた者のうち、次の各号のいずれかに該当する者とする。

- (1) 視覚しょうがい者
- (2) 身体障害者手帳1級又は2級の交付を受けている者
- (3) 療育手帳の交付を受けている者で、しょうがいの程度がAに判定されている者
- (4) 精神障害者保健福祉手帳1級又は2級の交付を受けている者
- (5) 介護保険法の被保険者証の要介護状態区分が要介護5である者
- (6) 前各号に掲げる者に相当すると館長が認める者

(利用の手続き)

第3条 郵送貸出しを受けようとする者は、次の各号に掲げる区分に応じ、当該各号に定める書類を提示し、郵送貸出し利用申請書を長浜市立長浜図書館長（以下「館長」という。）に提出し、あらかじめ登録を受けなければならない。

- (1) 前条第1号から第5号に該当する者 交付を受けている手帳等
  - (2) 前条第6号に該当する者 しょうがいの程度又は長期療養中であることを証する書類
- 2 郵送貸出し利用申請書の提出は、本人又は代理人により行うことができる。

(利用の申込み)

第4条 資料の郵送貸出しを申し込むときは、希望する資料を指定しなければならない。

- 2 前項の申込みは、電話、郵送、ファックス、メール等により行うことができる。

(貸出資料及び期間)

第5条 郵送貸出しをすることができる資料は、館外貸出しが認められている資料とする。

- 2 貸出期間は、郵送に要する日数を含み30日とする。

(郵送の方法)

第6条 資料の郵送は、長浜市立長浜図書館（以下「長浜図書館」という。）の名称及び所在地を表示した所定の郵送専用袋に梱包し、「特定録音物等郵便」又は「心身障がい者用ゆうメール」により行うものとする。

(費用負担)

第7条 郵送貸出しに要する費用は、図書館が負担するものとする。

(図書等の管理責任)

第8条 郵送貸出しを受けた資料については、郵送貸出しを利用する者が責任を持って管理しなければならない。

(申請内容の変更等)

第9条 郵送貸出し利用申請書の内容に変更が生じたときは速やかに、館長に届け出なければならない。

(登録の取消し)

第10条 館長は、虚偽等適切でない利用が判明したときは、利用の登録を取消することができる。

(その他)

第11条 この要綱に定めるもののほか、運用については、一般の個人貸出しの例に準ずる。

附 則

この要綱は、平成25年1月1日から施行する。

## ⑥長浜市立図書館雑誌スポンサー制度実施要綱

### 長浜市立図書館雑誌スポンサー制度実施要綱

(趣旨)

第1条 この要綱は、長浜市立図書館雑誌スポンサー制度（以下「雑誌スポンサー制度」という。）に関して必要な事項を定めるものとする。

(目的)

第2条 雑誌スポンサー制度は、市内事業者等から提供を受けた雑誌を長浜市立図書館（以下「図書館」という。）に配架し、当該雑誌を提供した事業者の広告媒体として活用することにより、事業者等の広報活動を促進するとともに、図書館の雑誌資料等を確保し、もって市民の図書館利用サービスの向上を図ることを目的とする。

(定義)

第3条 この要綱において、次の各号に掲げる用語の意義は、当該各号に定めるところによる。

- (1) 雑誌スポンサー制度 事業者等が図書館の雑誌を購入する費用を負担し、図書館が当該事業者等から提供された雑誌に当該事業者等の名称を表示し、及び雑誌架に広告を掲出した上、当該雑誌を図書館のものとして配架する制度をいう。
- (2) 雑誌スポンサー 雑誌スポンサー制度の目的に賛同する事業者等で、雑誌の購入費用を負担し、当該雑誌を図書館に資料として提供する事業者等をいう。
- (3) 事業者等 長浜市内に事業所、店舗等を有する企業、法人、個人事業主その他の団体をいう。

(広告を掲出する事業者及び広告の内容)

第4条 雑誌スポンサーになろうとする事業者等が、長浜市有料広告掲載の取扱いに関する要綱（平成18年長浜市告示第18号）第3条第1項各号に該当する場合は、対象としない。広告の掲載中にこれらに該当するに至った場合も同様とする。

- 2 広告の内容は、図書館の公共性、社会的信頼性等を損なうおそれのないものとし、長浜市有料広告掲載の取扱いに関する要綱第3条第2項各号に該当するものは、対象としない。

(対象雑誌)

第5条 雑誌スポンサーが図書館に提供する雑誌は、館長が別に定める雑誌一覧の中から選択する。

(申請)

第6条 雑誌スポンサーになることを希望する者（以下「申請者」という。）は、長浜市立図書館雑誌スポンサー申請書（様式第1号）に、次に掲げる書類を添えて館長に申請する。

- (1) 会社概要等（業種、業務及び活動の内容等が分かるもの）
- (2) 掲出を希望する広告の案

(雑誌スポンサーの承認)

第7条 館長は、前条の規定による申請があったときは、その内容を審査し、結果を雑誌スポンサー承認（不承認）通知書（様式第2号）により速やかに申請者に通知する。

- 2 雑誌スポンサーの承認は、申請の順序による。ただし、同時に申請があった場合は、抽選で決めることとする。
- 3 雑誌スポンサーの期間は、年度単位とし、年度の途中で雑誌スポンサーの承認を受けた場合は、当該承認を受けた日から当該年度の末日までとする。

(雑誌の提供)

第8条 雑誌スポンサーは、前条の規定による承認を受けたときは、当該決定に係る雑誌（以下「提供雑誌」という。）を図書館に提供する。

- 2 提供雑誌は、館長が別に定める書店等（以下単に「書店等」という。）から雑誌スポンサーが購入し、書店等が図書館に納入する。
- 3 支払は、毎年度一括前払とする。価格変動等により代金に過不足が生じた場合は、書店等との協議により精算する。振込手数料等雑誌の購入に係る費用は、雑誌スポンサーが負担するものとする。
- 4 提供雑誌の所有権は、長浜市に帰属する。
- 5 提供雑誌が休刊し、又は廃刊した場合は、図書館と雑誌スポンサーとが協議の上、購入する雑誌を当該提供雑誌以外の雑誌に振り替えることができる。これにより代金に過不足が生じた場合は、書店等との協議により精算するものとする。

(配架場所)

第9条 提供雑誌の配架場所については、図書館が指定するものとする。

(広告の掲載)

第10条 提供雑誌における広告の掲出方法は、次に掲げるとおりとする。ただし、雑誌スポンサーの希望によりスポンサー名及び広告を掲出しないことができる。

(1) 提供雑誌の表紙又は裏表紙に、雑誌スポンサーの名称を掲載する。

(2) 提供雑誌の最新号を配架する書架に、A4サイズまでの広告を掲出する。

(3) 図書館ホームページに、雑誌スポンサーの名称及び提供雑誌名を掲載する。

(広告掲載の責務)

第11条 広告内容に関する責任は、掲載した雑誌スポンサーが負うものとする。

(雑誌スポンサーの延長)

第12条 雑誌スポンサーとなる期間は、第7条の規定により承認を受けた日から当該年度の末日までとする。ただし、雑誌スポンサーが継続を希望する場合は、1年単位でその期間を延長することができる。

(広告内容の変更)

第13条 広告内容の変更は、雑誌の刊行頻度を問わず、雑誌スポンサーとなる期間において4回までとし、当該期間を延長した場合は、更に4回変更することができる。

2 前項の規定に基づき広告内容を変更するときは、あらかじめ新たに掲載しようとする広告案を館長に提出し、承認を得ることとする。

(その他)

第14条 この要綱に定めるもののほか、必要な事項は、別に定める。

附 則

この要綱は、令和3年4月1日から施行する。

長浜市立図書館  
令和4(2022)年度 事業報告書

発行／令和5年10月

発行者／長浜市市民協働部生涯学習課 長浜市立図書館

事務局／長浜市立長浜図書館

〒526-0037 長浜市高田町 12-34

TEL 0749-63-2122

FAX 0749-65-3288

浅井図書館 長浜市大依町528 0749-74-3311

びわ図書館 長浜市難波町505 0749-72-4305

虎姫図書館 長浜市宮部町3445 0749-73-2335

湖北図書館 長浜市湖北町速水2745 0749-78-1687

高月図書館 長浜市高月町渡岸寺115 0749-85-4600